

# 千葉県の防災対策についてご存知でしょうか。

万が一の災害に備えて、ハザードマップなどの危険情報のお知らせや、日ごろの備えや防災について楽しく学べる情報がいっぱいあります。ぜひアクセスしてみましょう!

<http://keihatsu.bousai.pref.chiba.lg.jp/jibun/index.html>



千葉県の防災対策まとめ知識

## じぶん防災

さあ、あなたも千葉県の災害予防・災害対策を知って  
いざという時に自分と家族・地域の人たちを守るようにしておきましょう!

### あなたは生き残れる? 防災サバイバル

あなたは防災力を駆使して  
最後まで生き延びることができるでしょうか?



千葉県マスコットキャラクター  
「チーバくん」



 **損保ジャパン**  
SOMPO Innovation for Wellbeing

千葉県の  
防災力向上に  
お役立ち



チーバくん  
千葉県許諾  
第A2499-1号



© JAPAN-DA

# ちばまるごと

# 安心ガイド

損保ジャパンは 千葉県の防災力向上 を支援します!



ところで

## Q 保険に入っていれば大丈夫??

A いいえ、保険以外にも日頃の備えと正しい知識が必要です。  
万が一の災害に備え、正しく行動できるか練習してみましょう。

### あなたは生き残れる? 防災サバイバル

あなたは防災力を駆使して最後まで  
生き延びることができるでしょうか?



<http://keihatsu.bousai.pref.chiba.lg.jp/jibun/diagnosis/index.html>

### 千葉県防災 ポータルサイト

気象情報のほか避難所開設などの  
防災関連情報も確認できます。



<https://chiba.secure.force.com/>

### 家族で見よう! 啓発動画

家庭での防災対策等を5分程度の  
アニメーションで解説しています。



**ちばコレchannel**  
～千葉県の動画を皆さまへお届けします～

[https://www.pref.chiba.lg.jp/bousaik/keihatsu/keihatsu\\_douga.html](https://www.pref.chiba.lg.jp/bousaik/keihatsu/keihatsu_douga.html)

 (引受保険会社) **損害保険ジャパン株式会社**

千葉支店  
〒260-8505 千葉県千葉市中央区千葉港8-4 損保ジャパン千葉ビル8F  
TEL:043-243-3085 (受付時間:平日の午前9時から午後5時まで)  
SOMPOグループの一員です。

(取扱代理店)

千葉県と損保ジャパンは「地域防災力向上に関する包括連携協定」を締結し、  
県民の皆さまに対して、防災意識の普及・啓発を行ってまいります。

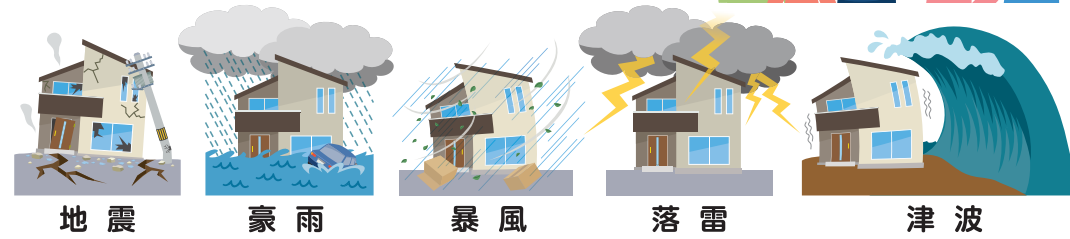


## 日常の防災対策

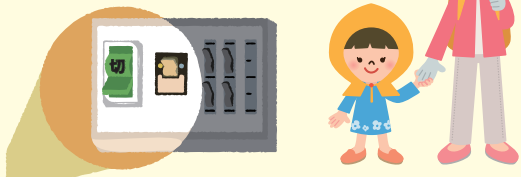
- 家族で防災対策を話し合いハザードマップを確認し、避難場所や連絡方法を決めておきましょう
- 家具類の転倒・落下防止策をとりましょう
- 防災用品・救急医薬品・生活必需品の準備をしましょう
- 防災訓練など積極的に参加しましょう



## 災害発生 自分たちの身は自分たちで守る



- 津波や山・がけ崩れの危険がある地域にいる場合すぐ避難を!
- ブレーカーを切る
- ドアや窓を開けて脱出口を確保



- ブレーカーの位置と脱出口を確認する

- 靴を履く
- 非常用持出品を手近に用意



- 非常用持出品・通帳・印鑑の保管場所を確認する

- 避難場所と避難経路の確認
- ラジオなどで正確な情報を確認
- 家屋倒壊の危険があれば避難する



あなたの町の避難所

名称

住所

- 離れた家族の安否を確認
- 災害用伝言ダイヤル(171)等の連絡方法を確認



- 安否確認の方法

## 非常用持出品リスト

- 飲料水
- 非常食(缶詰、栄養補助食品など)
- スマートフォン・携帯電話の予備バッテリー
- 懐中電灯(予備の電池)
- 携帯ラジオ
- ヘルメット、防災ずきん
- 救急医薬品(常備薬セット、お薬手帳)
- 箸  マスク
- 現金  軍手
- タオル  雨具
- 歯ブラシ  ナイフ
- 着替え
- ティッシュペーパー(ウェットティッシュ)
- ライター(マッチ)、ろうそく
- ポリ袋、ゴミ袋
- 本人確認書類(免許証など)

貴重品は、すぐ持ち出せるようまとめておくとう便利です。



## 保険の見直し

適切な補償を選択していれば自動車・家屋・家財の早期復旧へお手伝いします。

過去の大規模自然災害における支払保険金(業界全体)

順位	年月日	災害名	地域	支払保険金
1	2018年9月	台風21号	全国	10,678
2	2019年10月	台風19号	東日本中心	5,826
3	2019年9月	台風15号	関東中心	4,656
4	2018年9・10月	台風24号	全国	3,061
5	2018年6・7月	7月豪雨	西日本	1,956

(2021年12月末時点、単位:億円)  
(日本損害保険協会ホームページより損保ジャパン作成)



### 近年の異常気象について

地球温暖化に伴い、豪雨や猛暑日の発生頻度は増加すると予測されています。今後、気候変動により強い台風の増加が懸念されています。

(環境省における気候変動対策の取り組みより 2020年9月1日時点)



### 南海トラフ地震について

マグニチュード8~9クラスの地震の30年以内の発生確率が70~80%とされています。(国土交通白書2020より 2020年1月24日時点)

## 風水災・地震への警戒と備えが必要です!

**自動車保険**

**case1 台風**

被害額 約50万円

台風の暴風で飛んできた看板が車に衝突!

**case2 洪水**

被害額 約170万円

台風の大雨による洪水が発生し、走行中に浸水!エンジンの取替えが必要に。

### 自動車保険見直しのポイント

- 車両保険にご加入されていますか?  はい  いいえ
- 代車特約は付帯されていますか?  はい  いいえ
- 地震・噴火・津波車両全損時一時金特約はご存じでしょうか?  はい  いいえ

**火災保険**

地震保険付帯率 千葉県 **64.8%** 全国 **69.8%**

水災補償付帯率 千葉県 **60.5%** 全国 **64.1%**

(2022年度損保ジャパン調べ)

### 火災保険見直しのポイント

- 水災の補償はついていますか?  はい  いいえ
- 家財は補償の対象になっていますか?  はい  いいえ
- 地震保険にご加入されていますか?  はい  いいえ

## 千葉県の防災教育

### 令和6年公開 家族で学べる防災教育の副読本 **こども防災**



将来を担う子どもたちの学習意欲を高められるよう漫画・写真・イラストを活用し、家族とともに学習できる内容として作成されています。



[https://www.pref.chiba.lg.jp/bousaik/kyouiku/documents/kodomobousai.pdf?force\\_isolation=true](https://www.pref.chiba.lg.jp/bousaik/kyouiku/documents/kodomobousai.pdf?force_isolation=true)