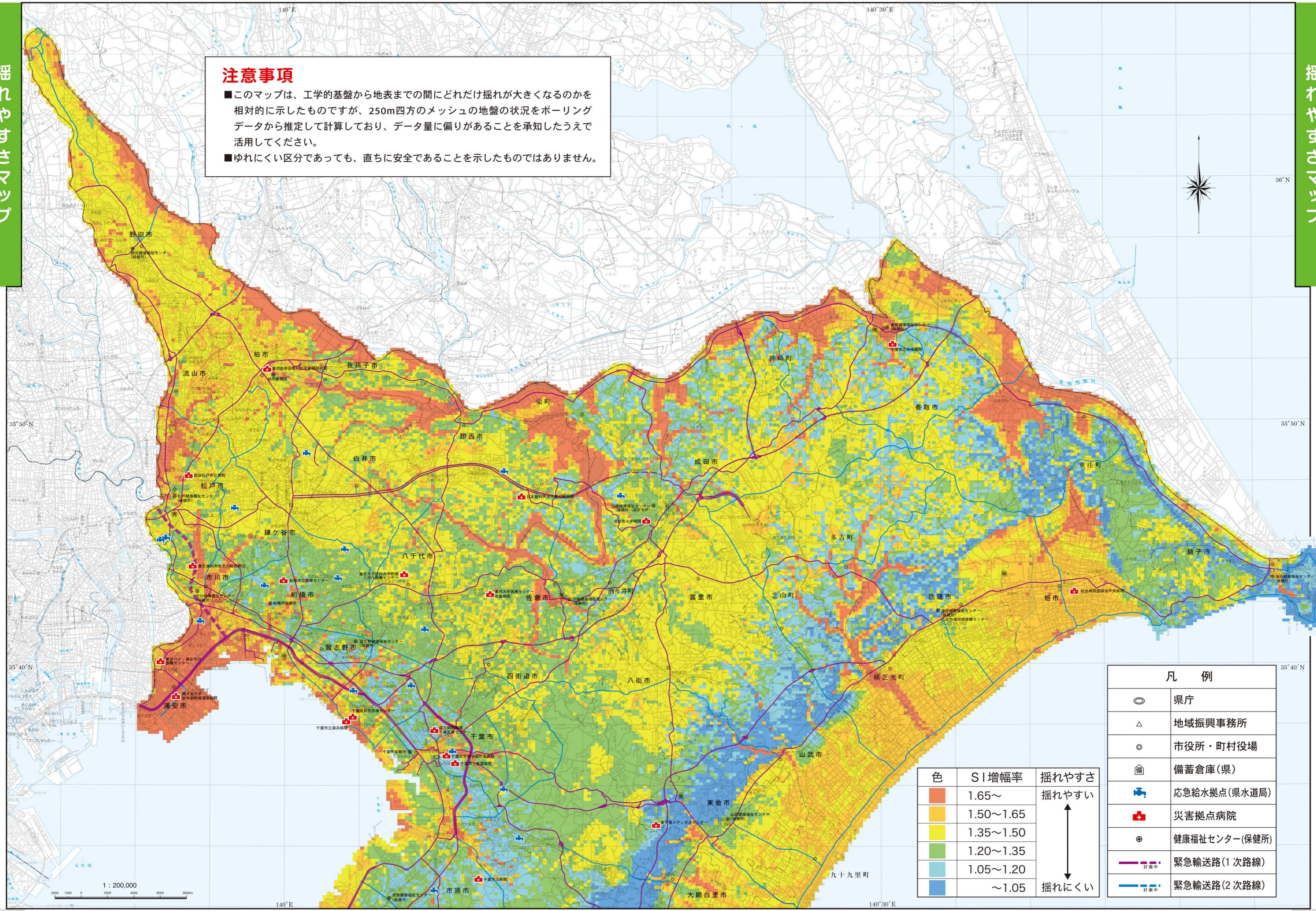


注意事項

- このマップは、工学的基盤から地表までの間にどれだけ揺れが大きくなるのかを相対的に示したものです。250m四方のメッシュの地盤の状況をボーリングデータから推定して計算しており、データ量に偏りがあることを承知したうえで活用してください。
- ゆれにくい区分であっても、直ちに安全であることを示したものではありません。



凡例	
○	県庁
△	地域振興事務所
◎	市役所・町村役場
備	備蓄倉庫(県)
水	応急給水拠点(県水道局)
+	災害拠点病院
◎	健康福祉センター(保健所)
—	緊急輸送路(1次路線)
—	緊急輸送路(2次路線)

色	SI増幅率	揺れやすさ
赤	1.65~	揺れやすい ↑ ↓ 揺れにくい
オレンジ	1.50~1.65	
黄	1.35~1.50	
緑	1.20~1.35	
青	1.05~1.20	
水色	~1.05	