

No.広-28		施設名称				尼ヶ台総合公園				Page 1			
更新時点：令和 8 年 4 月 1 日													
給水設備	非常電源 (発電発電)	非常電源 (その他)	トイレ	浴室	冷暖房設備	通信設備	広場・グラウンド	駐車場	ヘリポート	周辺施設 (燃料)	周辺施設 (宿泊)		
所在地		〒299-4345 千葉県長生郡長生村本郷5366-1				施設棟数		1 棟					
		緯度		35.420318		経度		140.337717					
		長生・夷隅ゾーン											
最寄インターチェンジ		①圏央道 茂原長南IC    ②九十九里有料道路 長生IC    ③圏央道 茂原北IC											
施設管理者		管理者：長生村役場まちづくり課 管理受託：(福)長生村社会福祉協議会				電話番号		0475-32-2116					
施設種別		総合公園				総敷地面積		105,000.00 m <sup>2</sup>					
平常時の利用状況		公園、遊戯施設、運動施設として利用				営業時間		8:30～17:00					
						休業日		不定期					
災害時の指定		・村指定一般避難所(管理事務所) ・村指定緊急避難場所(築山) ・ドクターヘリ臨時離発着場(野球場)											
県応援受援計画の位置付け		自衛隊		消防隊		警察		医療救護		ボランティア			
屋内施設の保有設備 (該当設備のみ記入)						屋外施設							
部屋数		1 部屋	トイレ	男女各2		広場・グラウンド	名称等	広さ	平面材質	付帯施設			
1部屋あたりの最大部屋面積		50.0 m <sup>2</sup>	浴室	無			多目的広場	10,000 m <sup>2</sup>	芝生	公衆トイレ			
給水設備		上水道	給食設備	無			中央広場	5,000 m <sup>2</sup>	アスファルト				
下水設備		合併浄化槽	医務室	無				m <sup>2</sup>					
ガス設備		プロパン	冷暖房設備	有				m <sup>2</sup>					
発電設備			備蓄食料	無				m <sup>2</sup>					
非常用電源			他小部屋	2 部屋				m <sup>2</sup>					
通信設備 (該当設備のみ○)						駐車場・ヘリポート	名称等	広さ	駐車・駐機台数				
固定電話		○	IP電話	インターネット(通信)	○		防災無線	表駐車場	2,200 m <sup>2</sup>	乗用車	約100台		
公用携帯電話		○	公衆無線LAN	○	テレビ		○	防災無線(市)	○	直売所駐車場	600 m <sup>2</sup>	乗用車	約30台
衛星携帯電話			公衆有線LAN		ラジオ		○	基地局・パラポリアンテナ		植木組合駐車場	2,800 m <sup>2</sup>	乗用車	約140台
その他										西門駐車場	1,500 m <sup>2</sup>	乗用車	約60台
県内位置図		緊急輸送道路網との関係				周辺施設							
<div style="border: 1px solid black; padding: 5px; margin-top: 10px;"> <p style="text-align: center;">凡例</p> <p>← 県外からの進入口 (高速道路)</p> <p>★ 対象広域防災拠点</p> </div>						(1) 燃料補給所							
						<p>○あり・なし    災害時利用の協定    ○あり・なし</p> <p>(1キロ圏内にENEOSサンライズ茂原SSあり)</p>							
						(2) 宿泊施設							
						<p>○あり・なし    災害時利用の協定    ○あり・なし</p> <p>(6キロ圏内にスパ&amp;リゾート九十九里太陽の里あり)</p>							
						備考							

施設平面図

○ 調査時点で車両進入可能な進入口  
 △ 調査時点で車両進入に制約がある進入口



広域防災拠点内の場所及び施設の利用計画

施設利用者	広場・駐車場	屋内施設
自衛隊		
消防隊	【1】多目的広場 <1>表駐車場 <2>直売所駐車場	
警察	【2】中央広場	
医療救護		
ボランティア		

敷地外からの進入（緊急輸送道路からの進入口の状況）

1



出入口①の状況

備考

## 施設内の広場、駐車場、その他競技場等の入り口と敷地内の状況

## 1 【1】多目的広場



施設への出入口の状況



施設内広場等の状況

## 2 【2】中央広場



施設への出入口の状況



施設内広場等の状況

## 3 &lt;1&gt;表駐車場



施設への出入口の状況



施設内広場等の状況

## 4 &lt;2&gt;直売所駐車場



施設への出入口の状況



施設内広場等の状況

備考

## 施設内の広場、駐車場、その他競技場等の入り口と敷地内の状況

## 5 &lt;3&gt; 植木組合駐車場

施設内広場等の状況 及び  
施設への出入口の状況

## 6 &lt;4&gt; 西門駐車場



施設への出入口の状況

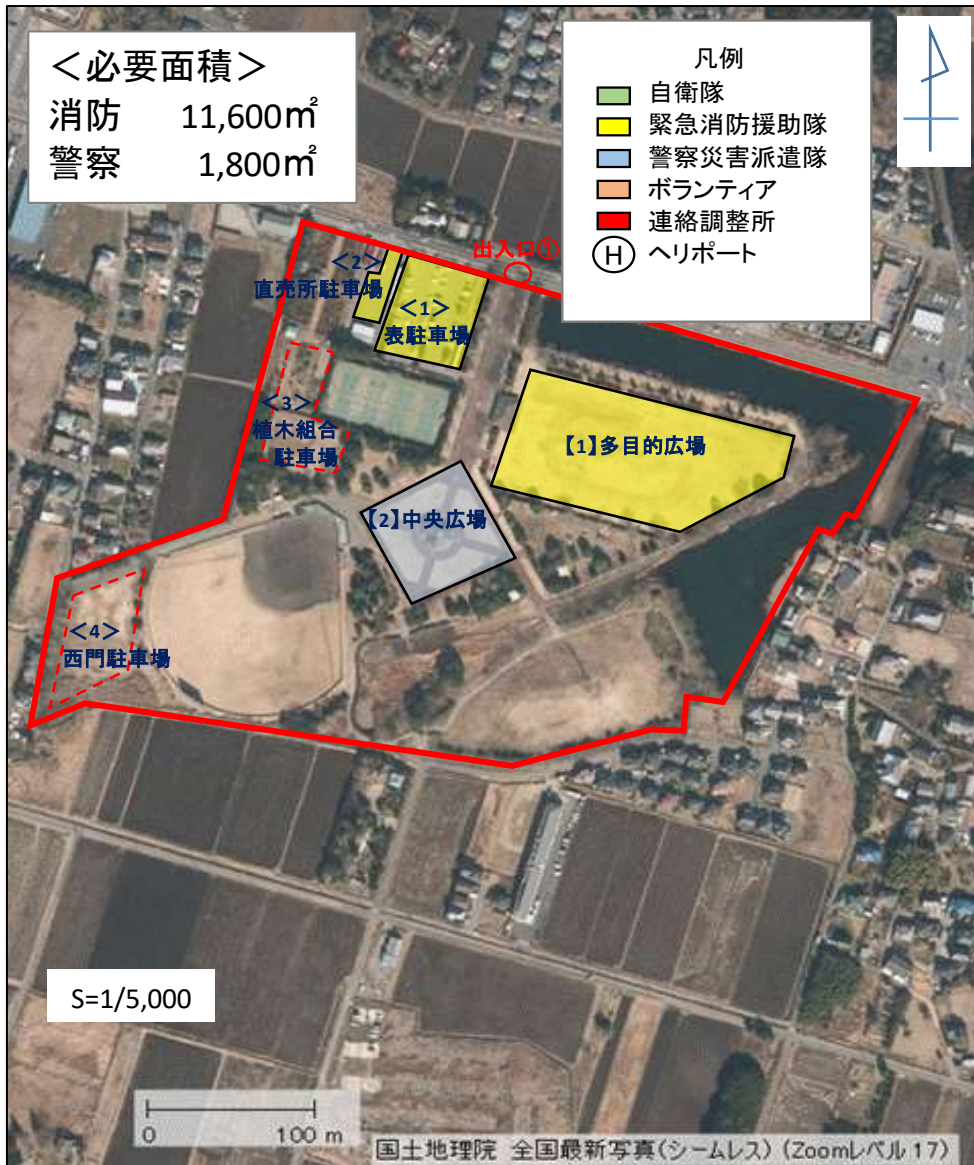


施設内広場等の状況

備考

施設平面図

○ 調査時点で車両進入可能な進入口  
 △ 調査時点で車両進入に制約がある進入口



広域防災拠点内の場所及び施設の利用計画

施設利用者	広場・駐車場	屋内施設
自衛隊		
消防隊	【1】多目的広場 <1>表駐車場 <2>直売所駐車場	
警察	【2】中央広場	
医療救護		
ボランティア		