

No.広-27	施設名称	道の駅たけゆらの里おおたき（大多喜町都市交流センター）				Page	1				
更新時点：令和 8 年 4 月 1 日											
給水設備	非常電源 (発動発電)	非常電源 (その他)	トイレ	浴室	冷暖房設備	通信設備	広場・グラウンド	駐車場	ヘリポート	周辺施設 (燃料)	周辺施設 (宿泊)
所在地	〒 298-0256 千葉県夷隅郡大多喜町石神855						施設棟数	2 棟			
	緯度	35. 254994		経度	140. 258454		長生・夷隅ゾーン				
最寄インターチェンジ	①圏央道・市原鶴舞IC ②圏央道 茂原長南IC ③館山道 君津IC										
施設管理者	○公衆便所・休憩施設：千葉県 ○大多喜町都市交流センター：大多喜町 指定管理者：有限会社たけゆらの里大多喜						電話番号	0470-82-5566			
施設種別	道の駅						総敷地面積	10,638.76 m ²			
平常時の利用状況	道の駅として道路利用者への安全で快適な道路交通環境の提供及び活力ある地域形成を図るための場として利用						営業時間	9:00～18:00			
							休業日	12月29日～翌年1月3日			
災害時の指定											
県応援受援計画の位置付け	自衛隊		消防隊		警察		○		医療救護		ボランティア
屋内施設の保有設備（該当設備のみ記入）						屋外施設					
部屋数	11 部屋	トイレ	有			広場・グラウンド	名称等	広さ	平面材質	付帯施設	
1部屋あたりの最大部屋面積	194.4 m ²	浴室						m ²			
給水設備	上水道	給食設備	有					m ²			
下水設備	浄化槽	医務室						m ²			
ガス設備	有	冷暖房設備	有					m ²			
発電設備		備蓄食料	(食)					m ²			
非常用電源		—						m ²			
通信設備（該当設備のみ○）						駐車場・ヘリポート	名称等	広さ	駐車・駐機台数		
固定電話	○	IP電話	インターネット (通信)	○	防災無線		駐車場	3,621 m ²	86台（うち大型4台）		
公用携帯電話		公衆無線LAN	テレビ	○	防災無線 (市)			m ²			
衛星携帯電話		公衆有線LAN	ラジオ		基地局・パラボラアンテナ			m ²			
その他								m ²			
県内位置図	緊急輸送道路網との関係					周辺施設					
<div style="border: 1px solid black; padding: 5px; margin-top: 10px;"> <p style="text-align: center;">凡例</p> <p>← 県外からの進入口 (高速道路)</p> <p>★ 対象広域防災拠点</p> </div>						<p>(1) 燃料補給所</p> <p>○あり・ なし 災害時利用の協定 あり・ ○なし (5キロ圏内に昭和シェル石油大多喜SS（丸石油）・ENEOSオプリステーション大多喜・ENEOS勝浦佐野SS・出光大多喜バイパスSSあり）</p> <p>(2) 宿泊施設</p> <p>○あり・ なし 災害時利用の協定 あり・ ○なし (4キロ圏内にリゾートビュー大多喜あり)</p>					
						備考					

施設平面図

○ 調査時点で車両進入可能な進入口
 △ 調査時点で車両進入に制約がある進入口



広域防災拠点内の場所及び施設の利用計画

施設利用者	広場・駐車場	屋内施設
自衛隊		
消防隊		
警察	<1> 駐車場	【1】 建物（休憩施設・公衆便所） 【2】 建物（大多喜町都市交流センター）
医療救護		
ボランティア		

敷地外からの進入（緊急輸送道路からの進入口の状況）

1



出入口①の状況

備考

施設内の広場、駐車場、その他競技場等の入り口と敷地内の状況

1 <1> 駐車場



施設内広場等の状況



施設内広場等の状況

2 【1】 建物（休憩施設・公衆便所）



施設への出入口の状況

3 【2】 建物（大多喜町都市交流センター）



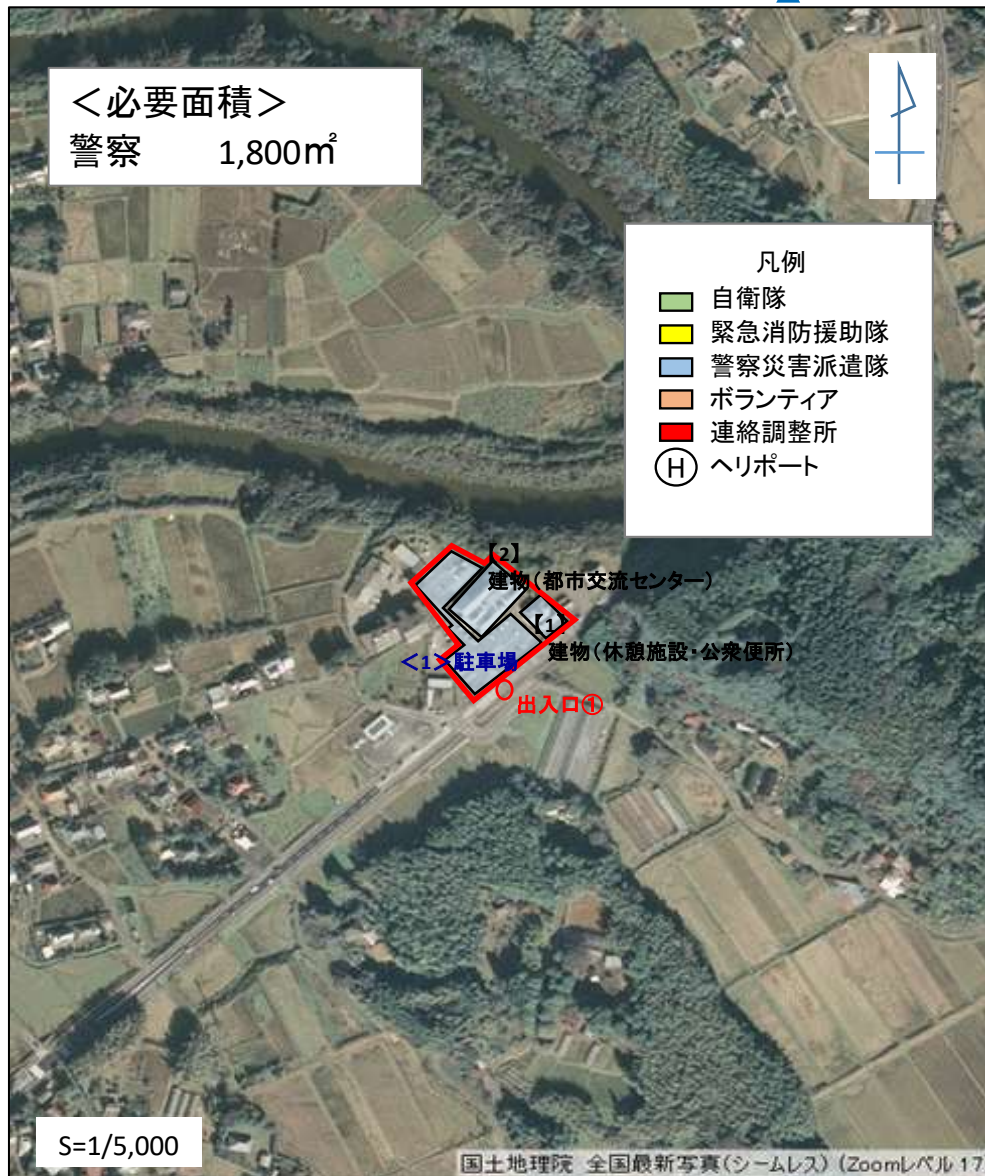
施設への出入口の状況

備考

施設平面図

○ 調査時点で車両進入可能な進入口

△ 調査時点で車両進入に制約がある進入口



広域防災拠点内の場所及び施設の利用計画

施設利用者	広場・駐車場	屋内施設
自衛隊		
消防隊		
警察	<1> 駐車場	[1] 建物（休憩施設・公衆便所） [2] 建物（大多喜町都市交流センター）
医療救護		
ボランティア		