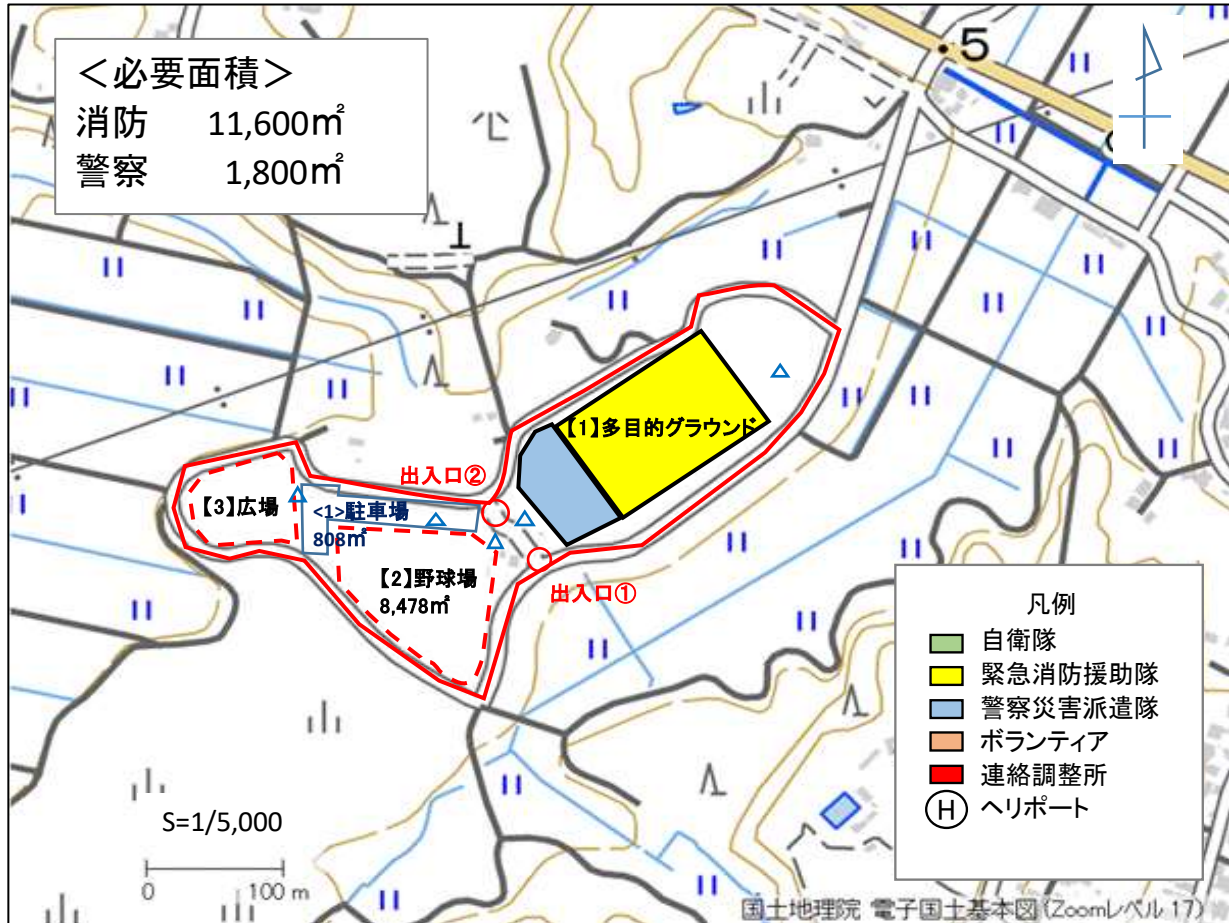


No.広-22	施設名称	北羽鳥多目的広場				Page	1				
更新時点：令和 8 年 4 月 1 日											
給水設備	非常電源 (発動発電)	非常電源 (その他)	トイレ	浴室	冷暖房設備	通信設備	広場・グラウンド	駐車場	ヘリポート	周辺施設 (燃料)	周辺施設 (宿泊)
所在地	〒286-0807 千葉県成田市北羽鳥139-1					施設棟数	棟				
	緯度	35.85544	経度	140.291353	成田・印西ゾーン						
最寄インターチェンジ	①圏央道 神崎IC ②東関道 成田IC ③東関道 千葉北IC										
施設管理者	成田市シティプロモーション部スポーツ振興課 指定管理者：豊住ふれあい健康館等管理運営委員会			電話番号	市：0476-20-1584 指定管理者：0476-37-7601						
施設種別	運動場			総敷地面積	62,008 m <sup>2</sup>						
平常時の利用状況	野球場や多目的競技場などのスポーツ施設として利用			営業時間	9:00～17:00						
				休業日	年末年始(12/29～1/3)						
災害時の指定	「千葉県緊急消防援助隊受援計画」における緊急消防援助隊「活動拠点」										
県応援受援計画の位置付け	自衛隊	消防隊	○	警察	○	医療救護	ボランティア				
屋内施設の保有設備（該当設備のみ記入）				屋外施設							
部屋数	部屋	トイレ		広場・グラウンド	名称等	広さ	平面材質	付帯施設			
1部屋あたりの最大部屋面積	m <sup>2</sup>	浴室			多目的グラウンド	14,122 m <sup>2</sup>	土天然芝	給水施設 トイレ			
給水設備		給食設備			野球場	8,478 m <sup>2</sup>	土天然芝	給水施設 トイレ			
下水設備		医務室			広場		芝				
ガス設備		冷暖房設備									
発電設備		備蓄食料	(食)								
非常用電源		—									
通信設備（該当設備のみ○）				駐車場・ヘリポート	名称等	広さ	駐車・駐機台数				
固定電話	IP電話	インターネット (通信)	防災無線		駐車場	808 m <sup>2</sup>	中型以下68台				
公用携帯電話	公衆無線LAN	テレビ	防災無線 (市)								
衛星携帯電話	公衆有線LAN	ラジオ	基地局・パラポラアンテナ								
その他											
県内位置図	緊急輸送道路網との関係			周辺施設							
<p>凡例  <span style="color: red;">→</span> 県外からの進入口  (高速道路)  <span style="color: red;">★</span> 対象広域防災拠点</p>				(1) 燃料補給所 <span style="border: 1px solid black; border-radius: 50%; padding: 2px;">あり</span> ・なし 災害時利用の協定 <span style="border: 1px solid black; border-radius: 50%; padding: 2px;">あり</span> ・ <span style="border: 1px solid black; border-radius: 50%; padding: 2px;">なし</span> (3キロ圏内にコスモ石油豊住SSあり)							
				(2) 宿泊施設 あり・ <span style="border: 1px solid black; border-radius: 50%; padding: 2px;">なし</span> 災害時利用の協定 <span style="border: 1px solid black; border-radius: 50%; padding: 2px;">あり</span> ・ <span style="border: 1px solid black; border-radius: 50%; padding: 2px;">なし</span>							
				備考							

## 施設平面図

- 調査時点で車両進入可能な進入口  
△ 調査時点で車両進入に制約がある進入口



## 広域防災拠点内の場所及び施設の利用計画

施設利用者	広場・駐車場	屋内施設
自衛隊		
消防隊	【1】多目的グラウンド	
警察	【1】多目的グラウンド	
医療救護		
ボランティア		

## 敷地外からの進入口（緊急輸送道路からの進入口の状況）

1



出入口①の状況  
2車線分の道路幅がある

2



出入口②の状況  
1車線分の道路幅がある

備考

備考

## 施設内の広場、駐車場、その他競技場等の入口と敷地内の状況

## 1 【1】多目的グラウンド



施設への出入口の状況



施設内広場等の状況

## 2 【2】野球場



施設への出入口の状況



施設内広場等の状況

## 3 【3】広場



施設への出入口の状況



施設内広場等の状況

## 4 &lt;1&gt; 駐車場



施設への出入口の状況

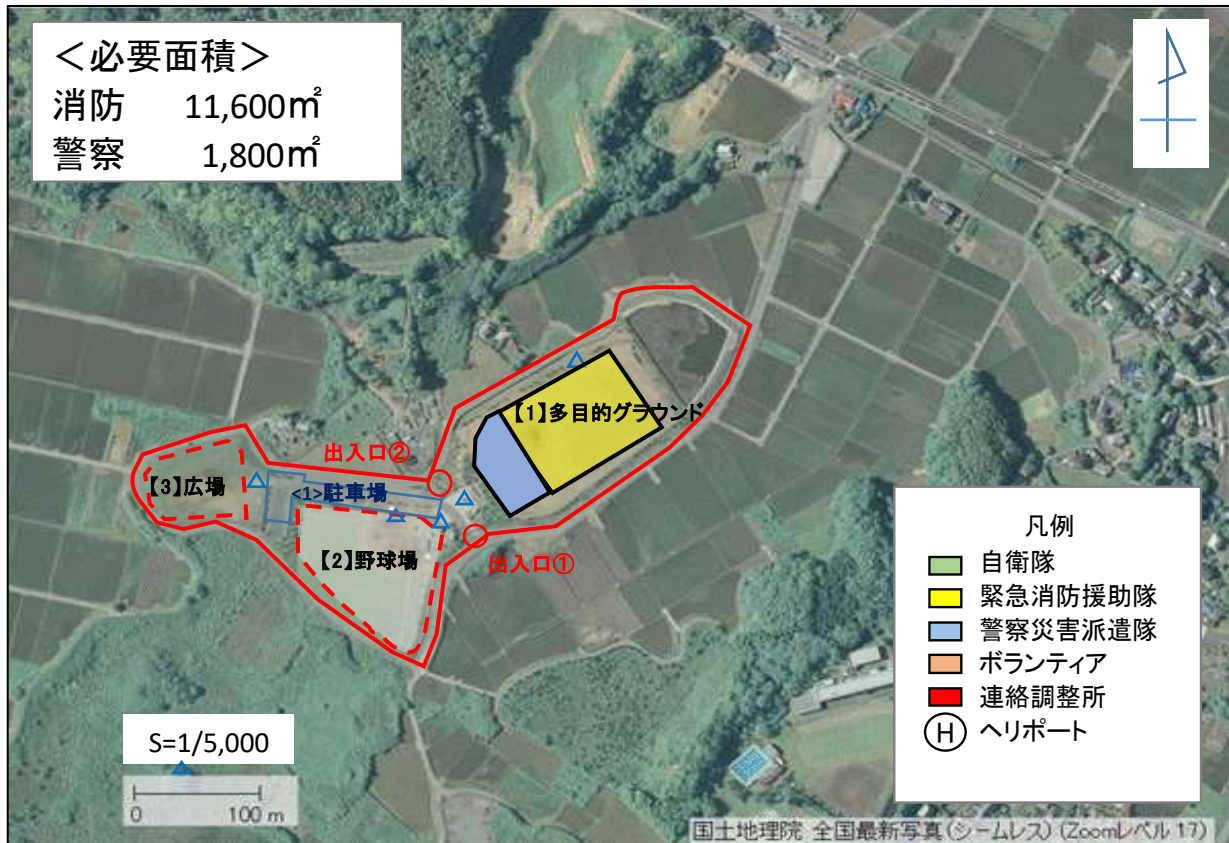


施設内広場等の状況

備考

## 施設平面図

- 調査時点で車両進入可能な進入口  
△ 調査時点で車両進入に制約がある進入口



## 広域防災拠点内の場所及び施設の利用計画

施設利用者	広場・駐車場	屋内施設
自衛隊		
消防隊	【1】多目的グラウンド	
警察	【1】多目的グラウンド	
医療救護		
ボランティア		