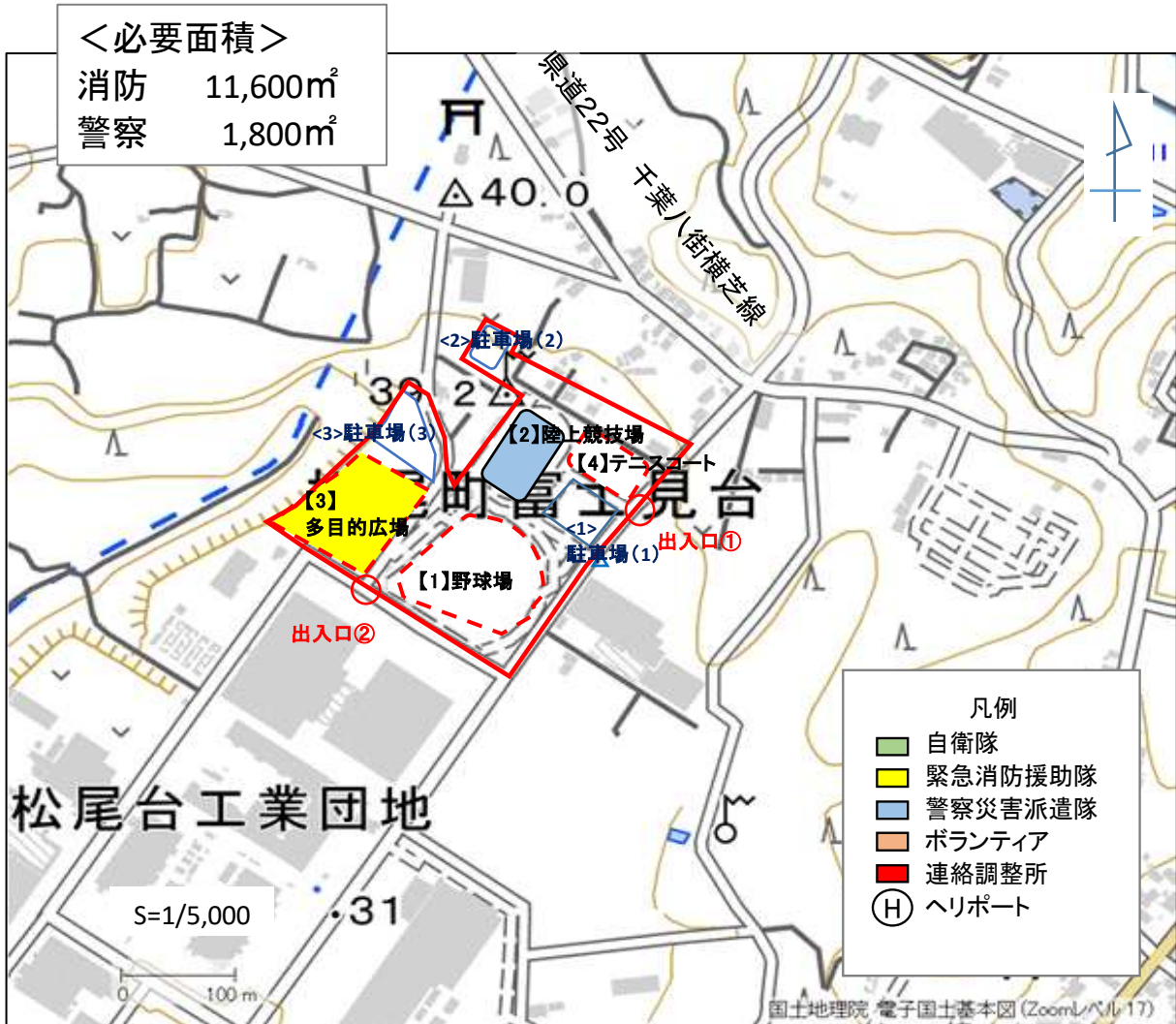


No.広-17	施設名称	山武市松尾運動公園				Page	1				
更新時点：令和 8 年 4 月 1 日											
給水設備	非常電源 (発動発電)	非常電源 (その他)	トイレ	浴室	冷暖房設備	通信設備	広場・グラウンド	駐車場	ヘリポート	周辺施設 (燃料)	周辺施設 (宿泊)
所在地	〒289-1515 千葉県山武市松尾町富士見台208-8					施設棟数	棟				
	緯度	35.64143		経度	140.449414		海匠・山武ゾーン				
最寄インターチェンジ	①圏央道 松尾横芝IC ②銚子連絡道路 横芝光IC ③圏央道 山武成東IC										
施設管理者	山武市教育委員会 スポーツ振興課					電話番号	0475-80-1460				
施設種別	運動公園、陸上競技場					総敷地面積	45,000 m ²				
平常時の利用状況	野球場や総合競技場・サッカー場などの運動施設、広場などの遊戯施設として利用。					営業時間	8:30～17:15				
						休業日	月曜日(年末年始を除く)				
災害時の指定	・市指定緊急避難場所 ・ヘリコプター臨時離発着場候補地(陸上競技場) ・「千葉県緊急消防援助隊受援計画」における緊急消防援助隊「活動拠点」										
県応援受援計画の位置付け	自衛隊	消防隊	○		警察	○		医療救護	ボランティア		
屋内施設の保有設備 (該当設備のみ記入)						屋外施設					
部屋数	部屋	トイレ				広場・グラウンド	名称等	広さ	平面材質	付帯施設	
1部屋あたりの最大部屋面積	m ²	浴室					野球場	12,196 m ²	土	トイレ	
給水設備		給食設備					陸上競技場	9,527 m ²	土	トイレ	
下水設備		医務室					多目的広場	7,665 m ²	芝		
ガス設備		冷暖房設備					テニスコート	1,595 m ²	人工芝		
発電設備		備蓄食料	(食)					m ²			
非常用電源		—						m ²			
通信設備 (該当設備のみ○)						駐車場・ヘリポート	名称等	広さ	駐車・駐機台数		
固定電話	IP電話	インターネット(通信)	防災無線				駐車場(1)(テニスコート側)	2,123 m ²	中型以下 187台		
公用携帯電話	公衆無線LAN	テレビ	防災無線(市)				駐車場(2)(陸上競技場裏)	511 m ²			
衛星携帯電話	公衆有線LAN	ラジオ	基地局・パラポラアンテナ				駐車場(3)(多目的側)	2,148 m ²			
その他							m ²				
県内位置図	緊急輸送道路網との関係					周辺施設					
<p>凡例 県外からの進入口(高速道路) 対象広域防災拠点</p>						(1)燃料補給所 あり・なし 災害時利用の協定 あり・なし (3キロ圏内にENEOS松尾SSあり)					
						(2)宿泊施設 あり・なし 災害時利用の協定 あり・なし					
						備考					
						・令和4年度より公園管理事務所をさんぶの森公園に集約。					

施設平面図

○ 調査時点で車両進入可能な進入口
 △ 調査時点で車両進入に制約がある進入口



広域防災拠点内の場所及び施設の利用計画

施設利用者	広場・駐車場	屋内施設
自衛隊		
消防隊	【3】多目的広場	
警察	【2】陸上競技場	
医療救護		
ボランティア		

敷地外からの進入口（緊急輸送道路からの進入口の状況）

1



出入口①の状況
2車線分の道路幅がある

2



出入口②の状況
2車線分の道路幅がある

備考

備考

施設内の広場、駐車場、その他競技場等の入口と敷地内の状況

1 【1】 野球場



施設への出入口の状況



施設内広場等の状況

2 【2】 陸上競技場



施設への出入口の状況



施設内広場等の状況

3 【3】 多目的広場



施設への出入口の状況



施設内広場等の状況

4 【4】 テニスコート



施設への出入口の状況



施設内広場等の状況

備考

施設内の広場、駐車場、その他競技場等の入り口と敷地内の状況

5 <1> 駐車場(1)



施設への出入口の状況



施設内広場等の状況

6 <2> 駐車場(2)



施設への出入口の状況



施設内広場等の状況

7 <3> 駐車場(3)



施設への出入口の状況



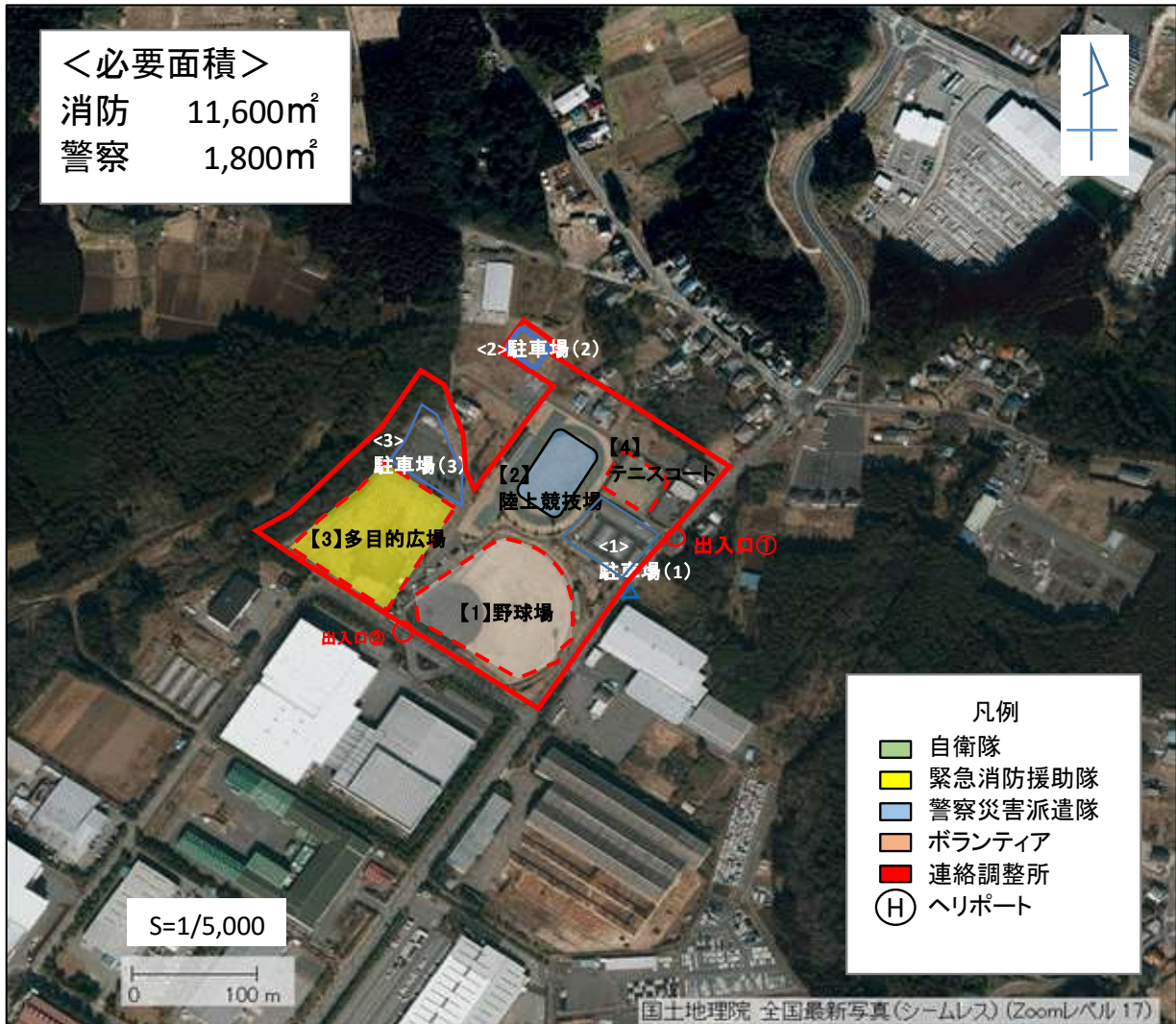
施設内広場等の状況

備考

施設平面図

- 調査時点で車両進入可能な進入口
△ 調査時点で車両進入に制約がある進入口

<必要面積>

消防 11,600m²警察 1,800m²

広域防災拠点内の場所及び施設の利用計画

施設利用者	広場・駐車場	屋内施設
自衛隊		
消防隊	【3】多目的広場	
警察	【2】陸上競技場	
医療救護		
ボランティア		