

No.広-4	施設名称	岩名運動公園				Page	1				
更新時点：令和 8 年 4 月 1 日											
給水設備	非常電源 (発動発電)	非常電源 (その他)	トイレ	浴室	冷暖房設備	通信設備	広場・グラウンド	駐車場	ヘリポート	周辺施設 (燃料)	周辺施設 (宿泊)
所在地	〒285-0004 千葉県佐倉市岩名字姿山地先						施設棟数	5 棟			
	緯度	35. 741775		経度	140. 226097		千葉中央ゾーン				
最寄インターチェンジ	①東関道 佐倉IC ②東関道 富里IC ③京葉道 花輪IC										
施設管理者	佐倉市健康推進部生涯スポーツ課・都市部公園緑地課 指定管理者：一般財団法人千葉県まちづくり公社グループ				電話番号	043-483-0131					
施設種別	スポーツ施設				総敷地面積	196,000 m ²					
平常時の利用状況	野球場や陸上競技場・サッカー場など 運動施設として利用				営業時間	8:30～17:00 ※1					
					休業日	年末年始(12月31日～1月3日)					
災害時の指定	・ヘリコプター臨時離発着場候補地(陸上競技場) ・佐倉市における派遣職員等の宿泊施設候補、臨時避難所候補(青少年センター)										
県応援受援計画の位置付け	自衛隊	○	消防隊		警察	医療救護	ボランティア				
屋内施設の保有設備 (該当設備のみ記入)				屋外施設							
部屋数	23 部屋	トイレ	有	広場・グラウンド	名称等	広さ	平面材質	付帯施設			
1部屋あたりの最大部屋面積	105.3 m ²	浴室	有		陸上競技場	19,150 m ²	天然芝	給水設備・トイレ			
給水設備	上水道・井戸	給食設備			野球場	12,277 m ²	土 天然芝	給水設備・トイレ			
下水設備	公共下水道	医務室	有		サッカー場(駐車場含む)	16,500 m ²	人工芝	給水設備・トイレ			
ガス設備	プロパンガス	冷暖房設備	有		第二野球場	7,098 m ²	土、芝				
発電設備	有	備蓄食料	(食)		テニスコート クレーコート	5,544 m ²	人工芝 土	トイレ			
非常用電源		—			広場①	m ²	芝				
					広場②	m ²	芝				
通信設備 (該当設備のみ○)				駐車場・ヘリポート	名称等	広さ	駐車・駐機台数				
固定電話	○	IP電話	○		インターネット(通信)	○	防災無線				
公用携帯電話		公衆無線LAN	○		テレビ	○	防災無線(市)				
衛星携帯電話		公衆有線LAN	○		ラジオ	○	基地局・パラポラアンテナ				
その他					駐車場(1)	4,500 m ²	普通車131台 大型車両：駐車可				
					駐車場(2)	980 m ²	普通車108台 大型車両：駐車可				
					駐車場(3)	5,000 m ²	普通車38台 大型車両：駐車可				
県内位置図	緊急輸送道路網との関係			周辺施設							
<p>凡例 県外からの進入口(高速道路) 対象広域防災拠点</p>				(1) 燃料補給所							
				<p>○あり・なし 災害時利用の協定 ○あり・なし</p> <p>(5キロ圏内に長島石油株式会社佐倉西SS・佐倉SS有限会社滝口油店あり)</p>							
				(2) 宿泊施設 佐倉市立青少年センター、佐倉草ぶえの丘							
				○あり・なし 災害時利用の協定 あり・○なし							
				備考							
				※1 夏季は21:00まで利用可能							
				※ホームページ： http://www.iwana.shiteikanri-sakura.jp/iwa/							

施設平面図

<必要面積>

自衛隊 13,000m²

広域防災拠点内の場所及び施設の利用計画

施設利用者	広場・駐車場	屋内施設
自衛隊	【1】陸上競技場 【3】サッカー場	
消防隊		
警察		
医療救護		
ボランティア		

敷地外からの進入口（緊急輸送道路からの進入口の状況）

1



出入口①の状況
1車線分の道路幅がある

2



出入口②の状況
2車線分の道路幅がある

3



出入口③の状況
2車線分の道路幅がある

4



出入口④の状況
2車線分の道路幅がある

5



出入口⑤の状況
2車線分の道路幅がある

6



出入口⑥の状況
2車線分の道路幅がある

7



出入口⑦の状況
2車線分の道路幅がある

備考

備考

施設内の広場、駐車場、その他競技場等の入口と敷地内の状況

1

【1】陸上競技場



施設への出入口の状況



施設内広場等の状況

2

【2】野球場



施設への出入口の状況



施設内広場等の状況

3

【3】サッカー場



施設への出入口の状況



施設内広場等の状況

【3】サッカー場（駐車場部分）



施設への出入口の状況



施設内広場等の状況

備考

サッカー場駐車場についてサッカー場に含まれることに変更

施設内の広場、駐車場、その他競技場等の入り口と敷地内の状況

4 【4】第二野球場



施設への出入口の状況



施設内広場等の状況

5 【5】テニスコート



施設内広場等の状況

6 【6】クレーコート



施設内広場等の状況

7 【7】広場1



施設への出入口の状況



施設内広場等の状況

備考

施設内の広場、駐車場、その他競技場等の入り口と敷地内の状況

8 【8】広場2



施設への出入口の状況



施設内広場等の状況

9 <1>駐車場(1)



施設への出入口の状況



施設内広場等の状況

10 <2>駐車場(2)



施設への出入口の状況



施設内広場等の状況

11 <3>駐車場(3)



施設への出入口の状況



施設内広場等の状況

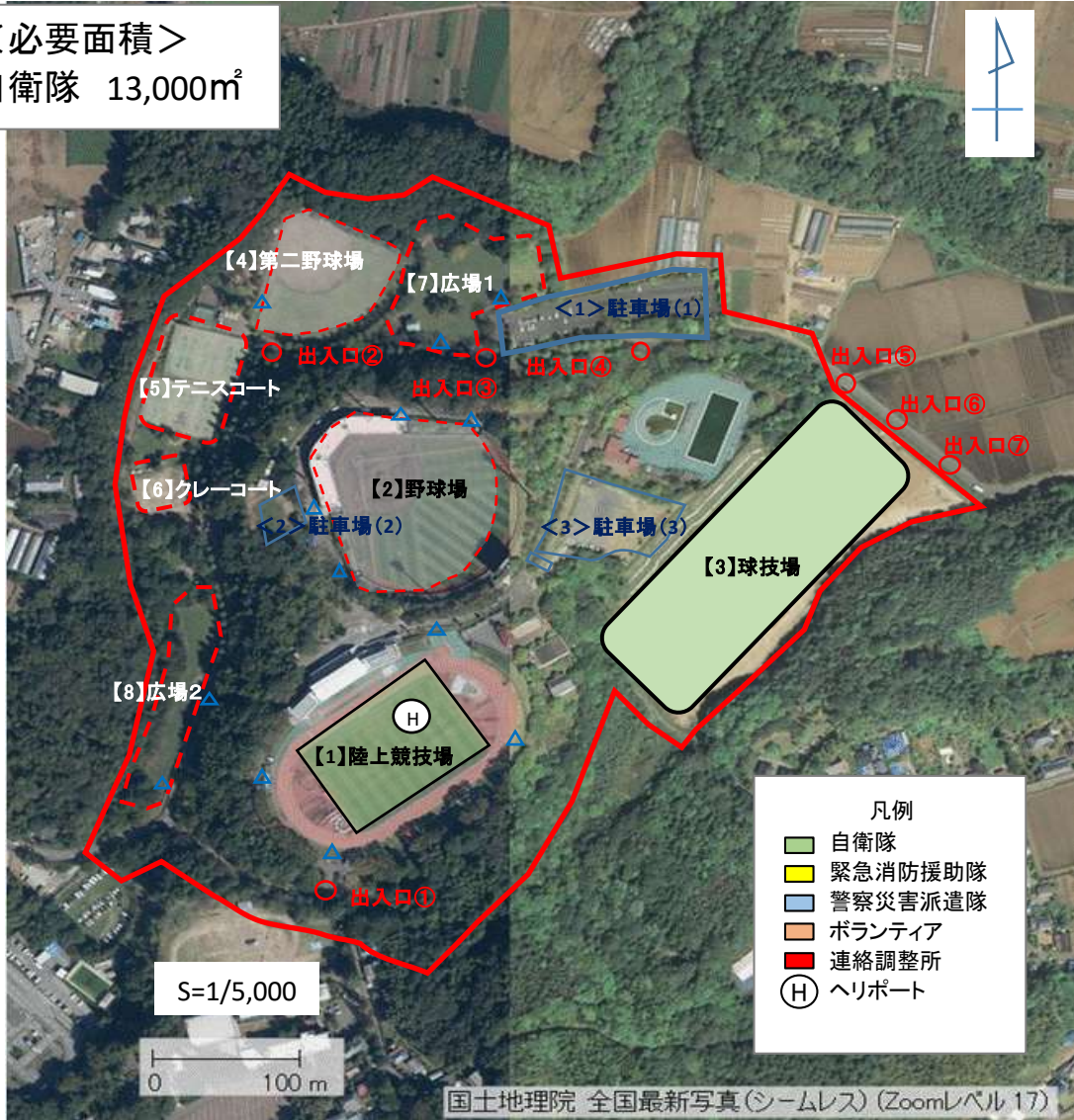
備考

駐車場(2)については令和7年度新設

施設平面図

○ 調査時点で車両進入可能な進入口
 △ 調査時点で車両進入に制約がある進入口

<必要面積>
 自衛隊 13,000m²



広域防災拠点内の場所及び施設の利用計画

施設利用者	広場・駐車場	屋内施設
自衛隊	【1】陸上競技場 【3】サッカー場	
消防隊		
警察		
医療救護		
ボランティア		