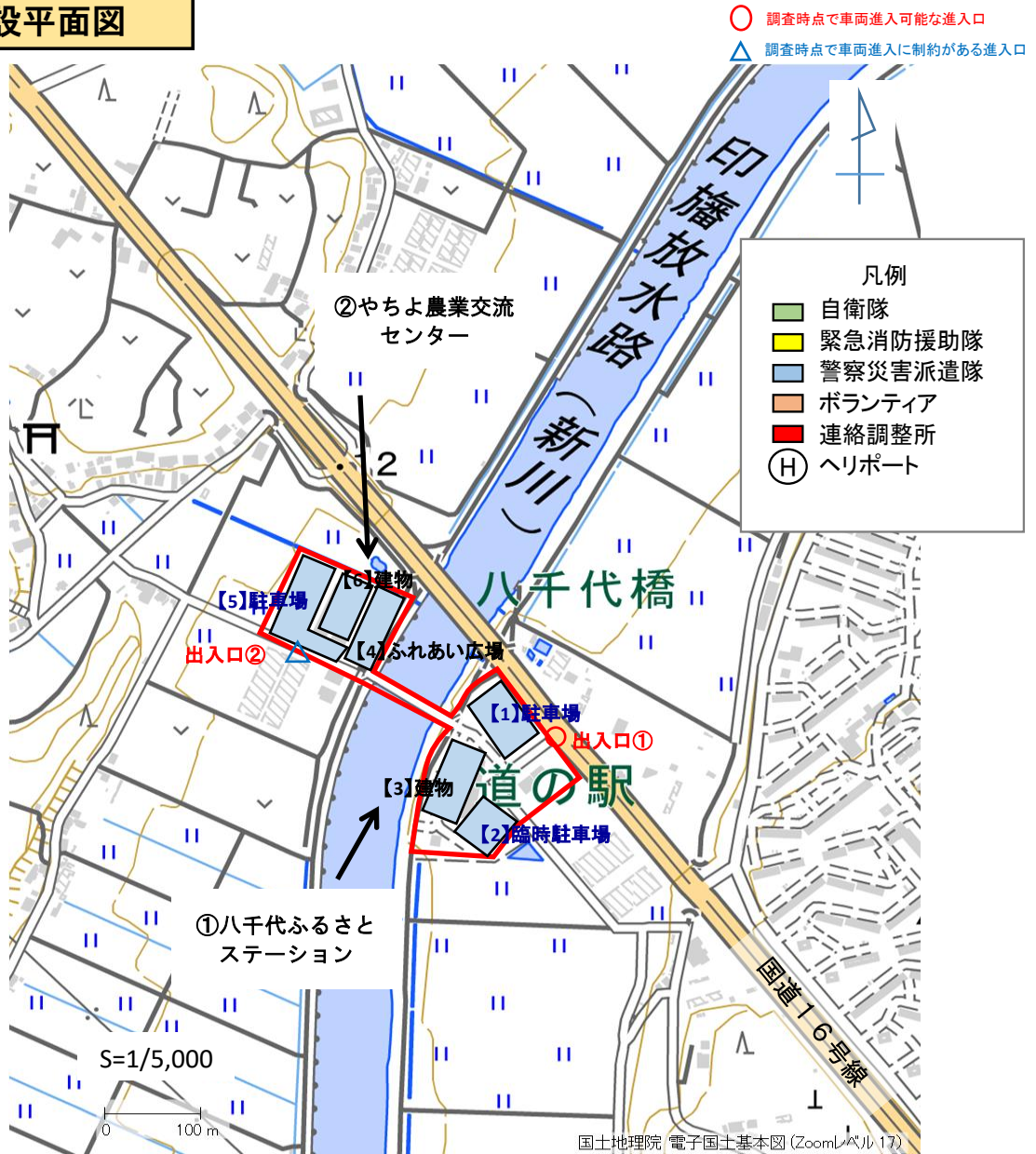


No.広-26		施設名称 道の駅やちよ (①八千代ふるさとステーション・②やちよ農業交流センター)			Page 1				
更新時点：令和 4 年 4 月 1 日									
<div style="display: flex; justify-content: space-around; align-items: center;"> <div style="border: 1px solid black; padding: 2px;">給水設備</div> <div style="border: 1px solid black; padding: 2px;">非常電源 <small>(発動発電)</small></div> <div style="border: 1px solid black; padding: 2px;">非常電源 <small>(その他)</small></div> <div style="border: 1px solid black; padding: 2px;">トイレ</div> <div style="border: 1px solid black; padding: 2px;">浴室</div> <div style="border: 1px solid black; padding: 2px;">冷暖房設備</div> <div style="border: 1px solid black; padding: 2px;">通信設備</div> <div style="border: 1px solid black; padding: 2px;">広場・グラウンド</div> <div style="border: 1px solid black; padding: 2px;">駐車場</div> <div style="border: 1px solid black; padding: 2px;">ヘリポート</div> <div style="border: 1px solid black; padding: 2px;">周辺施設 <small>(燃料)</small></div> <div style="border: 1px solid black; padding: 2px;">周辺施設 <small>(宿泊)</small></div> </div>									
所在地		①〒276-0015 千葉県八千代市米本4905-1 ②〒276-0005 千葉県八千代市島田2076			施設棟数	2 棟			
		緯度	①35.75849 ②35.76022	経度	①140.10673 ②140.10513	千葉中央ゾーン			
最寄インターチェンジ	①東関東自動車道 千葉北IC ②京葉道路 武石IC								
施設管理者	指定管理者：やちよ農業の輪共同企業体 代表者 株式会社やちよリーダーファーマーズ			電話番号	①047-488-6711 ②047-406-4778				
施設種別	道の駅			総敷地面積	25,459.58 m ²				
平常時の利用状況	道の駅として道路利用者への安全で快適な道路交通環境の提供および地域の振興や安全確保の場として利用			営業時間	9:00～19:00				
				休業日	第2月曜日				
災害時の指定									
県応援受援計画の位置付け	自衛隊		消防隊		警察	○			
					医療救護				
					ボランティア				
屋内施設の保有設備 (該当設備のみ記入)				屋外施設					
部屋数	部屋	トイレ		広場・グラウンド	名称等	広さ	平面材質	付帯施設	
1部屋あたりの最大部屋面積	m ²	浴室			②ふれあい広場	1,739 m ²			
給水設備		給食設備				m ²			
下水設備		医務室				m ²			
ガス設備		冷暖房設備				m ²			
発電設備		備蓄食料	(食)			m ²			
非常用電源		—				m ²			
通信設備 (該当設備のみ○)				駐車場・ヘリポート	名称等	広さ	駐車・駐機台数		
固定電話	○	IP電話	インターネット (通信)		○	防災無線	①駐車場	3,669 m ²	110台 (うち大型車10台)
公用携帯電話		公衆無線LAN	○		テレビ	○	②駐車場	2,540 m ²	109台
衛星携帯電話		公衆有線LAN			ラジオ	○		m ²	
その他								m ²	
県内位置図	緊急輸送道路網との関係			周辺施設					
<div style="border: 1px solid black; padding: 5px; margin-top: 10px;"> <p style="text-align: center;">凡 例</p> <p>← 県外からの進入口 (高速道路)</p> <p>★ 対象広域防災拠点</p> </div>				(1) 燃料補給所					
				<p>あり・なし 災害時利用の協定 あり・なし</p> <p>(1キロ圏内にapollostationルート16八千代SSあり)</p>					
				(2) 宿泊施設					
				あり・なし あり・なし					
				備考					

No.広-26	施設名称	道の駅やちよ ①八千代ふるさとステーション			Page	2-1		
更新時点：令和 4 年 4 月 1 日								
給水設備	非常電源 (発動発電)	非常電源 (その他)	トイレ	浴室	冷暖房設備	通信設備		
					広場・グラウンド	駐車場		
					ヘリポート	周辺施設 (燃料)		
						周辺施設 (宿泊)		
所在地	〒276-0015 千葉県八千代市米本4905-1				施設棟数	1 棟		
	緯度	35.75849		経度	140.10673			
						千葉中央ゾーン		
最寄インターチェンジ	①東関東自動車道 千葉北IC ②京葉道路 武石IC							
施設管理者	指定管理者：やちよ農業の輪共同企業体 代表者 株式会社やちよリーダーファーマーズ				電話番号	047-488-6711		
施設種別	道の駅				総敷地面積	15,101.30 m ²		
平常時の利用状況	道の駅として道路利用者への安全で快適な道路交通環境の提供および地域の振興や安全確保の場として利用				営業時間	9:00～19:00		
					休業日	第2月曜日		
災害時の指定								
県庁受援計画の位置付け	自衛隊	消防隊	警察	○	医療救護	ボランティア		
屋内施設の保有設備（該当設備のみ記入）				屋外施設				
部屋数	8 部屋	トイレ	有	広場・グラウンド	名称等	広さ	平面材質	付帯施設
1部屋あたりの最大部屋面積	182.9 m ²	浴室				m ²		
給水設備	有	給食設備				m ²		
下水設備	浄化槽	医務室				m ²		
ガス設備	有	冷暖房設備	有			m ²		
発電設備		備蓄食料	(食)			m ²		
非常用電源		—				m ²		
通信設備（該当設備のみ○）				駐車場・ヘリポート	名称等	広さ	駐車・駐機台数	
固定電話	○	IP電話	インターネット(通信)		○	防災無線		
公用携帯電話		公衆無線LAN	○		テレビ	○	防災無線(市)	○
衛星携帯電話		公衆有線LAN	○		ラジオ	○	基地局・パラポリアンテナ	
その他							m ²	
県内位置図	緊急輸送道路網との関係			周辺施設				
<p>凡例 ← 県外からの進入口 (高速道路) ★ 対象広域防災拠点</p>				(1) 燃料補給所				
				あり・なし 災害時利用の協定 あり・なし (1キロ圏内にapollostationルート16八千代SSあり)				
				(2) 宿泊施設				
				あり・なし あり・なし				
				備考				

No.広-26	施設名称	道の駅やちよ ②やちよ農業交流センター				Page	2-2		
更新時点：令和 4 年 4 月 1 日									
給水設備	非常電源 (発動発電)	非常電源 (その他)	トイレ	浴室	冷暖房設備	通信設備	広場・グラウンド	駐車場	
							ヘリポート	周辺施設 (燃料)	
								周辺施設 (宿泊)	
所在地	〒276-0005 千葉県八千代市島田2076					施設棟数	1 棟		
	緯度	35.76022		経度	140.10513		千葉中央ゾーン		
最寄インターチェンジ	①東関東自動車道 千葉北IC ②京葉道路 武石IC								
施設管理者	指定管理者：やちよ農業の輪共同企業体 代表者 株式会社やちよリーダーファーマーズ				電話番号	047-406-4778			
施設種別	道の駅				総敷地面積	10,358.28 m ²			
平常時の利用状況	道の駅として道路利用者への安全で快適な道路交通環境の提供および地域の振興や安全確保の場として利用				営業時間	9:00～19:00			
					休業日	第2月曜日			
災害時の指定									
県庁援受援計画の位置付け	自衛隊	消防隊	警察	○		医療救護	ボランティア		
屋内施設の保有設備（該当設備のみ記入）				屋外施設					
部屋数	6 部屋	トイレ	有		広場・グラウンド	名称等	広さ	平面材質	付帯施設
1部屋あたりの最大部屋面積	148.5 m ²	浴室				ふれあい広場	1,739 m ²	芝生	
給水設備	有	給食設備					m ²		
下水設備	浄化槽	医務室					m ²		
ガス設備	有	冷暖房設備	有				m ²		
発電設備		備蓄食料	(食)				m ²		
非常用電源		—					m ²		
通信設備（該当設備のみ○）				駐車場・ヘリポート	名称等	広さ	駐車・駐機台数		
固定電話	○	IP電話	インターネット (通信)		○	防災無線			
公用携帯電話		公衆無線LAN	○		テレビ	○	防災無線(市)	○	
衛星携帯電話		公衆有線LAN	○		ラジオ	○	基地局・パラポリアンテナ		
その他							m ²		
県内位置図	緊急輸送道路網との関係				周辺施設				
<div style="margin-top: 10px;"> <p>凡例</p> <p>← 県外からの進入口 (高速道路)</p> <p>★ 対象広域防災拠点</p> </div>					(1) 燃料補給所				
					<p>あり・なし 災害時利用の協定 あり・なし</p> <p>(1キロ圏内にapollostationルート16八千代SSあり)</p>				
					(2) 宿泊施設				
					<p>あり・なし</p> <p>あり・なし</p>				
					備考				

施設平面図



広域防災拠点内の場所及び施設の利用計画

施設利用者	広場・駐車場	屋内施設
自衛隊		
消防隊		
警察	【1】 駐車場 【2】 臨時駐車場 【4】 ふれあい広場 【5】 駐車場	【3】 建物 【6】 建物
医療救護		
ボランティア		

敷地外からの進入（緊急輸送道路からの進入口の状況）

1



出入口①の状況

備考

施設内の広場、駐車場、その他競技場等の入り口と敷地内の状況

1 【1】 駐車場

施設内広場等の状況 及び
施設への出入口の状況施設内広場等の状況 及び
施設への出入口の状況

2 【2】 臨時駐車場



施設への出入口の状況



施設内広場等の状況

3 【3】 建物



施設への出入口の状況



施設内広場等の状況

備考

敷地外からの進入（緊急輸送道路からの進入口の状況）

1



緊急輸送道路から側道



(左折)



出入口②の状

※調査時点では、大型車両が施設から出ていく場合、大型車等が通れない道路があ




(参考)八千代ふるさとステーションとやちよ農業交流センターの間の連絡橋



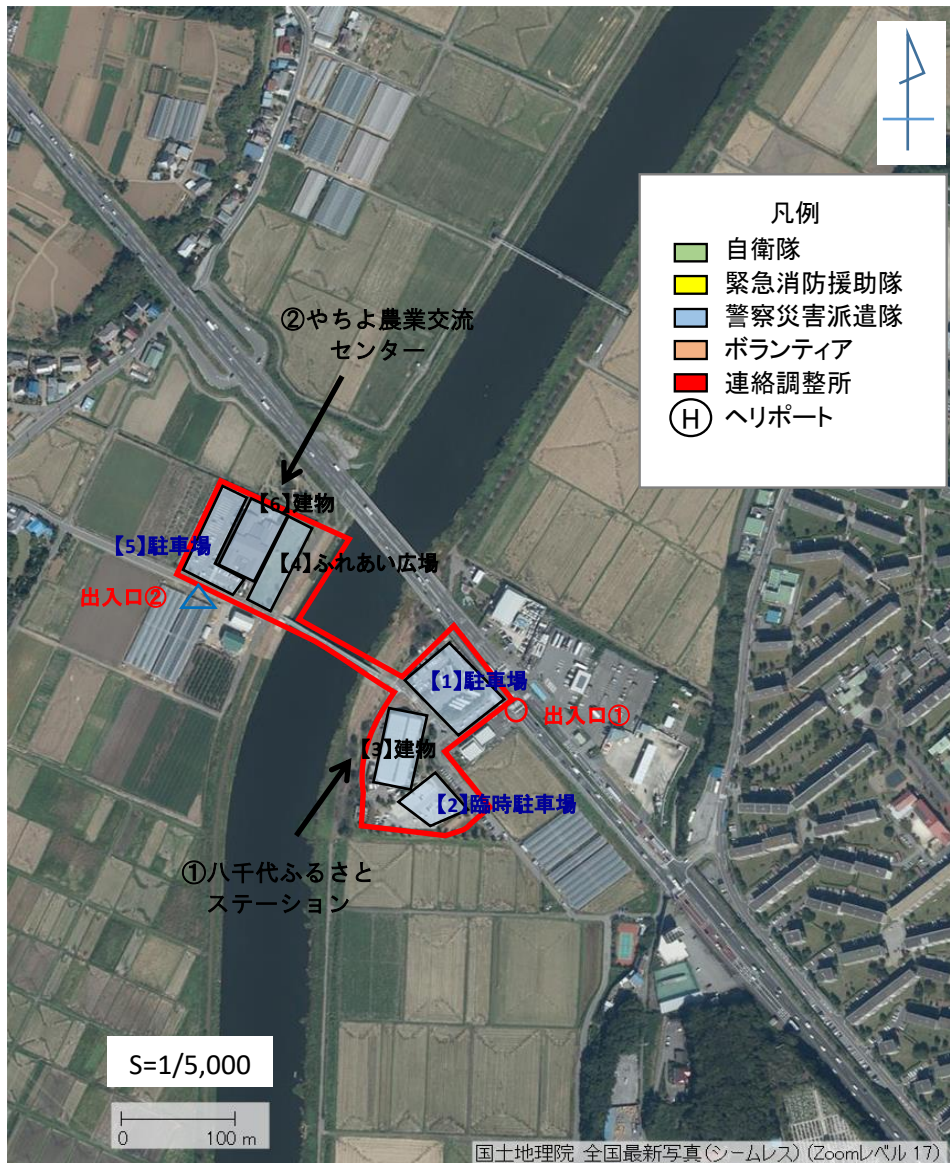
(ふるさとステーション側から見た連絡橋)

備考

No.広-26	施設名称	道の駅やちよ ②やちよ農業交流センター	Page 7
施設内の広場、駐車場、その他競技場等の入り口と敷地内の状況			
1	【4】ふれあい広場		施設内広場等の状況
2	【5】駐車場		施設内広場等の状況
3	【6】建物		施設内広場等の状況 (ふれあい広場から見た建物)
備考			

施設平面図

○ 調査時点で車両進入可能な進入口
 △ 調査時点で車両進入に制約がある進入口



広域防災拠点内の場所及び施設の利用計画

施設利用者	広場・駐車場	屋内施設
自衛隊		
消防隊		
警察	【1】 駐車場 【2】 臨時駐車場 【4】 ふれあい広場 【5】 駐車場	【3】 建物 【6】 建物
医療救護		
ボランティア		