

| No.広-6   | 施設名称   | 県総合スポーツセンター   |             |    |              |  |                        | Page   | 1                |                      |              |
|--|--|---------------|-------------|----|--------------|--|------------------------|--|------------------|----------------------|--------------|
| 更新時点：令和 4 年 4 月 1 日  |  |               |             |    |              |  |                        |  |                  |                      |              |
| 給水設備   | 非常電源<br>(発動発電)   | 非常電源<br>(その他) | トイレ         | 浴室 | 冷暖房設備        | 通信設備   | 広場・グラウンド               | 駐車場  | ヘリポート            | 周辺施設<br>(燃料)         | 周辺施設<br>(宿泊) |
| 所在地  | 〒260-0011 千葉県千葉市稲毛区天台町323  |               |             |    |              |  | 施設棟数                   | 6 棟  |                  |                      |              |
|  | 緯度   | 35.647645     |             |    | 経度           | 140.118084   |                        |  | 千葉中央ゾーン          |                      |              |
| 最寄インターチェンジ   | ①京葉道 穴川IC ②東関道 千葉北IC ③東関道 四街道IC                                  |               |             |    |              |  |                        |  |                  |                      |              |
| 施設管理者  | 千葉県環境生活部スポーツ・文化局競技スポーツ振興課<br>指定管理者：千葉県スポーツ協会・まちづくり公社グループ         |               |             |    |              | 電話番号   | 043-290-8501           |  |                  |                      |              |
| 施設種別   | 体育施設   |               |             |    |              | 総敷地面積  | 426,923 m <sup>2</sup> |  |                  |                      |              |
| 平常時の利用状況   | 野球場、陸上競技場などのスポーツ施設として利用  |               |             |    |              | 営業時間   | 9:00～21:00             |  |                  |                      |              |
|  |  |               |             |    |              | 休業日  | 月曜日                    |  |                  |                      |              |
| 災害時の指定   | ・広域(一時)避難場所 ・ヘリコプター臨時離発着場候補地<br>・「千葉県緊急消防援助隊受援計画」における緊急消防援助隊活動拠点 |               |             |    |              |  |                        |  |                  |                      |              |
| 県応援受援計画の位置付け   | 自衛隊  | 消防隊           | ○           |    | 警察           | ボランティア   | ○                      |  | 物資               | ○ ※毒張メッセが使用できない場合に開設 |              |
| 屋内施設の保有設備 (該当設備のみ記入)   |  |               |             |    |              | 屋外施設   |                        |  |                  |                      |              |
| 部屋数  | 52 部屋  | トイレ           | 有           |    |              | 広場・グラウンド   | 名称等                    | 広さ   | 平面材質             | 付帯施設                 |              |
| 1部屋あたりの最大部屋面積  | 1,717 m <sup>2</sup>   | 浴室            | 有 ※シャワー     |    |              |  | 硬式野球場                  | 23,400 m <sup>2</sup>                          | 芝、クレー舗装          | トイレ他 (*1)            |              |
| 給水設備   | 上水道  | 給食設備          |             |    |              |  | 陸上競技場                  | 37,500 m <sup>2</sup>                          | 芝                | トイレ他 (*1)            |              |
| 下水設備   | 公共下水道  | 医務室           | 有           |    |              |  | 補助競技場                  | 23,000 m <sup>2</sup>                          | 芝                | トイレ                  |              |
| ガス設備   | 都市ガス   | 冷暖房設備         | 有           |    |              |  | ふれあい広場                 | 6,700 m <sup>2</sup>                           | 土                |                      |              |
| 発電設備   | 有  | 備蓄食料          | (食)         |    |              |  | 軟式野球場                  | 9,126 m <sup>2</sup>                           | 芝、クレー舗装          |                      |              |
| 非常用電源  | 有  | —             |             |    |              |  | ソフトボール場                | 5,708 m <sup>2</sup>                           | 芝、クレー舗装          |                      |              |
| 通信設備 (該当設備のみ○)   |  |               |             |    |              |  | ヘリポート                  | 名称等  | 広さ               | 駐車・駐機台数              |              |
| 固定電話   | ○  | IP電話          | インターネット(通信) | ○  | 防災無線         | 大駐車場   |                        | 20,947 m <sup>2</sup><br>15,000 m <sup>2</sup> | 大型45台、中型以下1,068台 |                      |              |
| 公用携帯電話   |  | 公衆無線LAN       | テレビ         | ○  | 防災無線(市)      | 大駐車場裏  |                        |  |                  |                      |              |
| 衛星携帯電話   |  | 公衆有線LAN       | ラジオ         |    | 基地局・パラポラアンテナ |  |                        |  |                  |                      |              |
| その他  |  |               |             |    |              |  |                        |  |                  |                      |              |
| 県内位置図  | 緊急輸送道路網との関係  |               |             |    |              | 周辺施設   |                        |  |                  |                      |              |
| <div style="border: 1px solid black; padding: 5px; margin-top: 10px;"> <p>凡例</p> <p>← 県外からの進入口 (高速道路)</p> <p>★ 対象広域防災拠点</p> </div> |  |               |             |    |              | (1) 燃料補給所  |                        |  |                  |                      |              |
|  |  |               |             |    |              | <p>○あり・なし 災害時利用の協定 ○あり・なし</p> <p>(1キロ圏内にセルフちば16号SSあり)</p> <p>(2) 宿泊施設 しのはら旅館</p> <p>○あり・なし 災害時利用の協定 ○あり・なし</p> |                        |  |                  |                      |              |
|  |  |               |             |    |              | 備考   |                        |  |                  |                      |              |
|  |  |               |             |    |              | <p>・近傍に千葉動物公園がある</p> <p>*1：救護室、シャワー室、会議室等</p>  |                        |  |                  |                      |              |

施設平面図

○ 調査時点で車両進入可能な進入口  
 △ 調査時点で車両進入に制約がある進入口



広域防災拠点内の場所及び施設の利用計画

| 施設利用者  | 広場・駐車場           | 屋内施設            |
|--------|------------------|-----------------|
| 自衛隊    |                  |                 |
| 消防隊    | 大駐車場             |                 |
| 警察     |                  |                 |
| ボランティア |                  | スポーツ科学センター内スペース |
| 物資     | 陸上競技場、サッカー・ラグビー場 |                 |

## 敷地外からの進入（緊急輸送道路からの進入口の状況）

1



出入口①状況  
4車線分の道路幅がある

2



出入口②状況  
4車線分の道路幅がある

3



出入口③状況  
2車線分の道路幅がある

4



出入口④状況  
2車線分の道路幅がある

5



出入口⑤状況  
2車線分の道路幅がある

6



出入口⑥状況  
2車線分の道路幅がある

7



出入口\*1状況  
2車線分の道路幅がある(ガードレールあり)

備考

備考

## 施設内の広場、駐車場、その他競技場等の入り口と敷地内の状況

## 1 &lt;1&gt;大駐車場



施設への出入口の状況



施設状況

## 2 &lt;2&gt;大駐車場裏



施設への出入口の状況



施設状況

## 3 【1】硬式野球場



施設への出入口の状況



施設状況

## 4 【2】陸上競技場



施設への出入口の状況



施設状況

備考

## 施設内の広場、駐車場、その他競技場等の入り口と敷地内の状況

## 5 【3】 補助競技場



施設への出入口の状況



施設状況

## 6 【4】 サッカー・ラグビー場



施設への出入口の状況



施設状況

## 7 【5】 軟式野球場



施設状況

## 8 【6】 ソフトボール場



施設状況

備考

## 施設内の広場、駐車場、その他競技場等の入り口と敷地内の状況

9

【7】庭球場



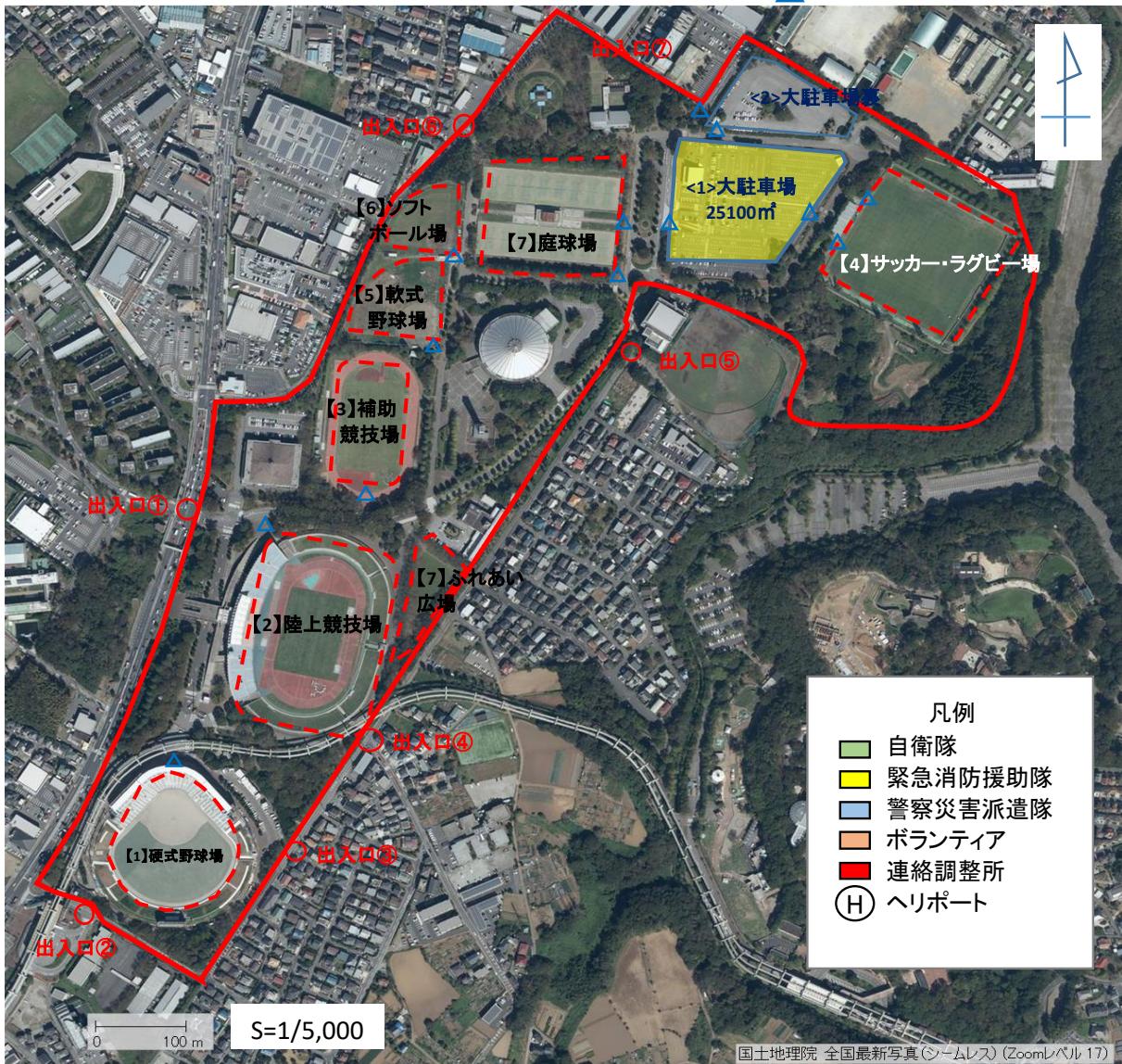
施設への出入口の状況



施設状況

備考

施設平面図



広域防災拠点内の場所及び施設の利用計画

| 施設利用者  | 広場・駐車場           | 屋内施設            |
|--------|------------------|-----------------|
| 自衛隊    |                  |                 |
| 消防隊    | 大駐車場             |                 |
| 警察     |                  |                 |
| ボランティア |                  | スポーツ科学センター内スペース |
| 物資     | 陸上競技場、サッカー・ラグビー場 |                 |