

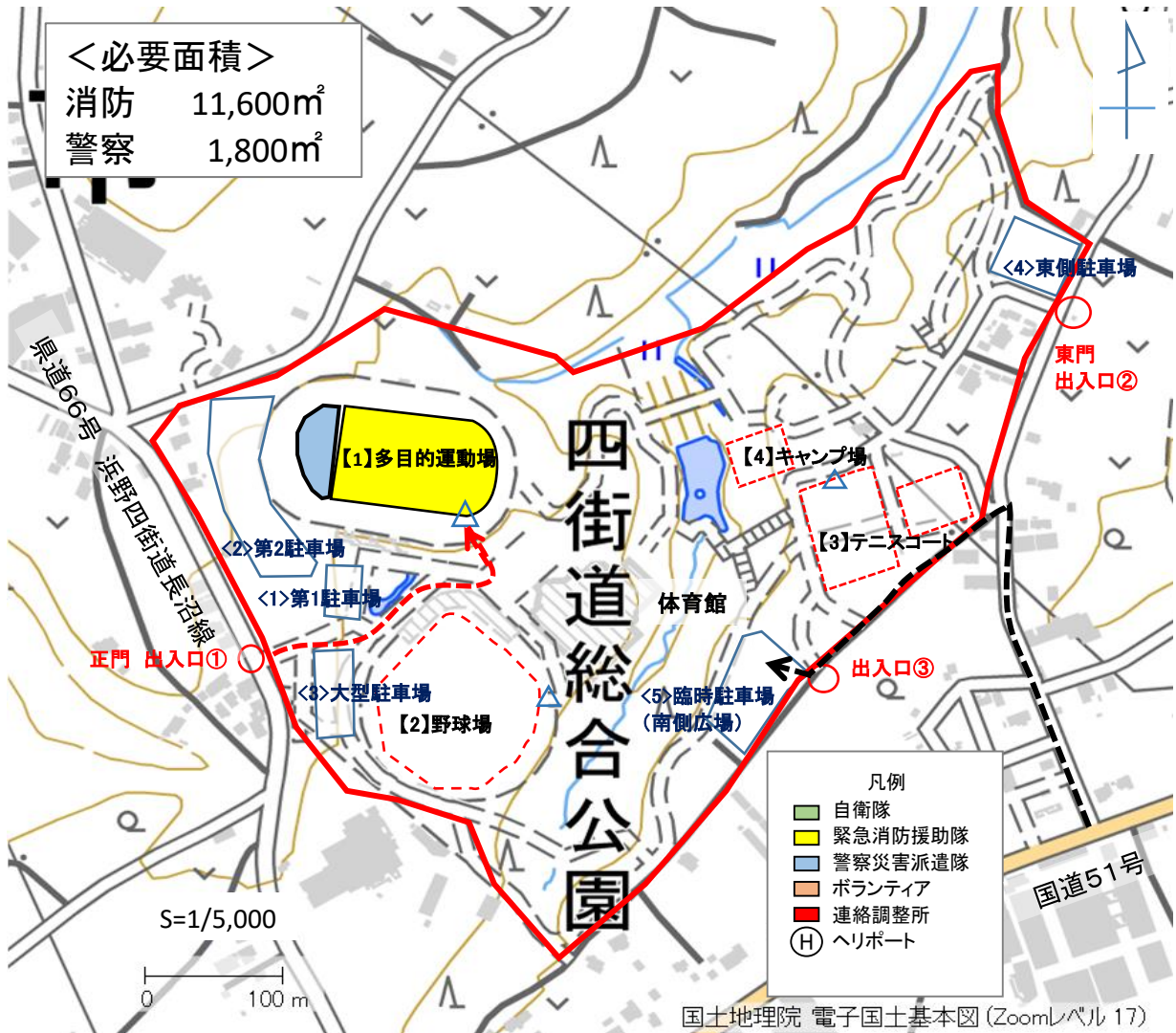
No.広-5	施設名称	四街道総合公園				Page	1				
更新時点：令和 4 年 4 月 1 日											
給水設備	非常電源 (発動発電)	非常電源 (その他)	トイレ	浴室	冷暖房設備	通信設備	広場・グラウンド	駐車場	ヘリポート	周辺施設 (燃料)	周辺施設 (宿泊)
所在地	〒284-0035 千葉県四街道市和田161					施設棟数	1 棟				
	緯度	35.653383		経度	140.188919		千葉中央ゾーン				
最寄インターチェンジ	①東関東道 四街道IC ②京葉道 貝塚IC ③東関東道 佐倉IC										
施設管理者	四街道市教育委員会教育部スポーツ青少年課 指定管理者：四街道市都市公園 管理運営共同事業体				電話番号	043-433-1111					
施設種別	公園				総敷地面積	193,000 m ²					
平常時の利用状況	野球場や多目的運動場、テニスコートなどの運動施設 キャンプ場や広場などの遊戯施設として利用				営業時間	9:00～21:00					
					休業日	毎週月曜日					
災害時の指定	・市指定緊急避難場所 ・市指定避難所(体育館) ・ヘリコプター臨時離発着場候補地(多目的運動場) ・「千葉県緊急消防援助隊受援計画」における緊急消防援助隊活動拠点(野球場・キャンプ場) ・四街道警察署庁舎代替地(体育館)										
県応援受援計画の位置付け	自衛隊	消防隊	○	警察	○	医療救護	ボランティア				
屋内施設の保有設備 (該当設備のみ記入)				屋外施設							
部屋数	9 部屋	トイレ	有	広場・グラウンド	名称等	広さ	平面材質	付帯施設			
1部屋あたりの最大部屋面積	1,739 m ²	浴室	有		多目的運動場	20,682 m ²	クレー舗装	給水、トイレ			
給水設備	上水道、(※1)	給食設備			野球場	19,672 m ²	芝、土	給水、トイレ			
下水設備	公共下水道	医務室	有		テニスコート		人工芝				
ガス設備	都市ガス	冷暖房設備	有		キャンプ場		芝、土	給水、トイレ			
発電設備	有 ※2	備蓄食料	(食)								
非常用電源	有 ※3	—									
通信設備 (該当設備のみ○)				駐車場・ヘリポート	名称等	広さ	駐車・駐機台数				
固定電話	○	IP電話	○		インターネット(通信)	○	防災無線				
公用携帯電話		公衆無線LAN	○		テレビ	○	防災無線(市)	○			
衛星携帯電話		公衆有線LAN			ラジオ		基地局・パラポラアンテナ				
その他					第1駐車場	m ²	駐車場合計235台				
				第2駐車場	m ²						
				大型駐車場	m ²	7台					
				東側駐車場	m ²						
				臨時駐車場(南側広場)	m ²						
県内位置図	緊急輸送道路網との関係			周辺施設							
<div style="border: 1px solid black; padding: 5px; margin-top: 10px;"> <p style="text-align: center;">凡 例</p> <p>← 県外からの進入口 (高速道路)</p> <p>★ 対象広域防災拠点</p> </div>				(1) 燃料補給所							
				<p>あり・なし 災害時利用の協定 あり・なし</p> <p>(1キロ圏内にセルフ&カーケアステーション四街道吉岡(コスモ石油四街道吉岡店)あり)</p>							
				(2) 宿泊施設							
				あり・なし 災害時利用の協定 あり・なし							
				備考							
				※1 給水設備：井戸・耐震性貯水槽							
				※2 発電設備種類：ディーゼル、発電量：160kW							
				※3 規格：JIS, JEM, JEC, 消防法、電気技術基準							

施設平面図

- 調査時点で車両進入可能な進入口
- △ 調査時点で車両進入に制約がある進入口

<必要面積>

消防 11,600m²
警察 1,800m²



- 凡例
- 自衛隊
 - 緊急消防援助隊
 - 警察災害派遣隊
 - ボランティア
 - 連絡調整所
 - Ⓜ ヘリポート

国土地理院 電子国土基本図 (Zoomレベル 17)

広域防災拠点内の場所及び施設の利用計画

施設利用者	広場・駐車場	屋内施設
自衛隊		
消防隊	多目的運動場	
警察	多目的運動場	
医療救護		
ボランティア		

敷地外からの進入（緊急輸送道路からの進入口の状況）

1



出入口①の状況（正門）
2車線分の道路幅がある

2



出入口②の状況（東門）
1車線分の道路幅がある

3



出入口③の状況
1車線分の道路幅がある

備考

備考

施設内の広場、駐車場、その他競技場等の入り口と敷地内の状況

1 【1】多目的運動場



施設への出入口の状況



施設内広場等の状況

2 【2】野球場



施設への出入口の状況



施設内広場等の状況

3 【3】テニスコート



施設への出入口の状況



施設内広場等の状況

4 【4】キャンプ場



施設内広場等の状況

備考

施設内の広場、駐車場、その他競技場等の入り口と敷地内の状況

5 <1> 第1駐車場



施設への出入口の状況



施設内広場等の状況

6 <2> 第2駐車場



施設への出入口の状況



施設内広場等の状況

7 <3> 大型駐車場



施設への出入口の状況



施設内広場等の状況

8 <4> 東側駐車場



施設への出入口の状況



施設内広場等の状況

備考

施設内の広場、駐車場、その他競技場等の入り口と敷地内の状況

9 < 5 > 臨時駐車場（南側広場）



施設への出入口の状況



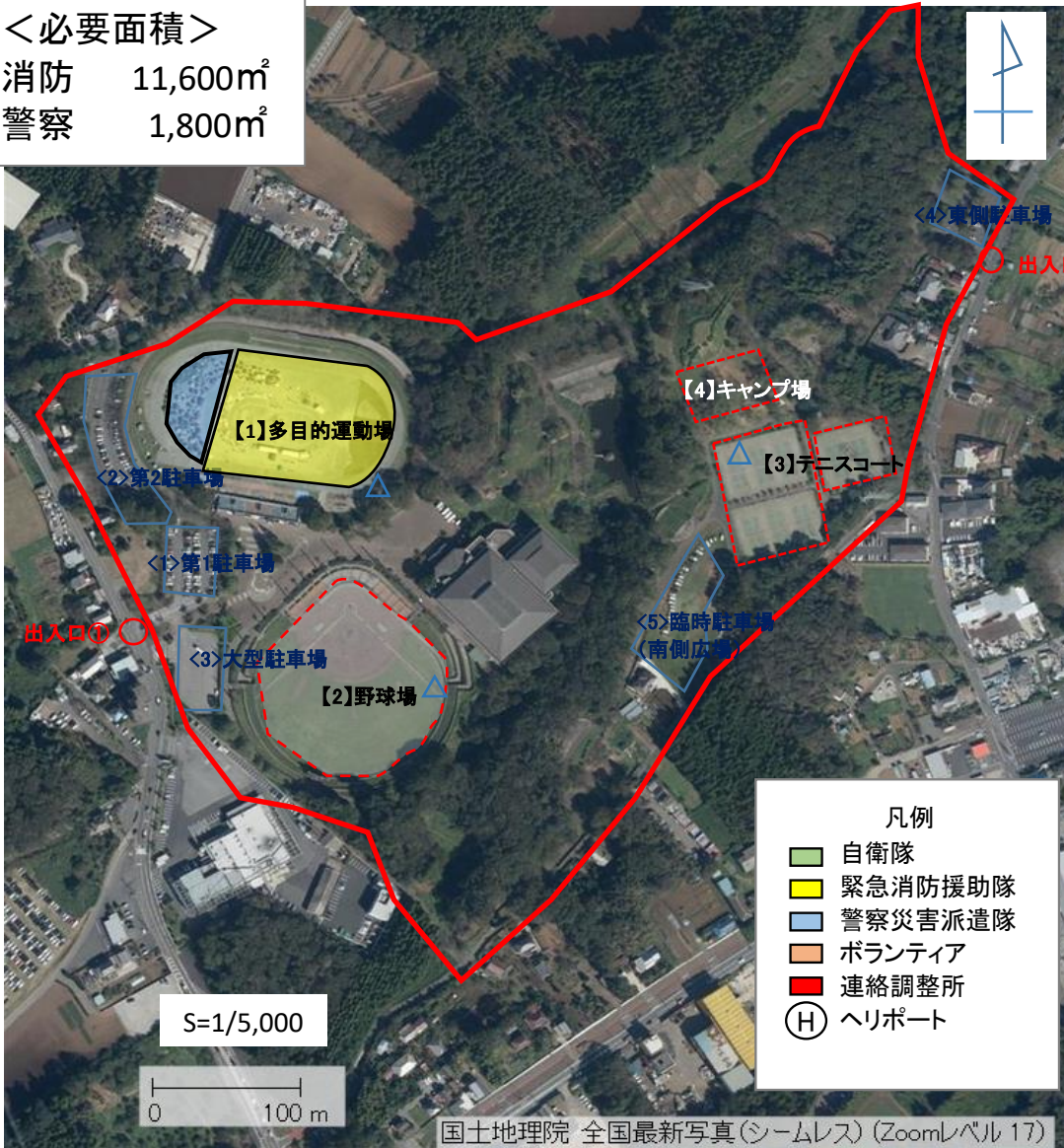
施設内広場等の状況

施設平面図

<必要面積>

消防 11,600m²
警察 1,800m²

○ 調査時点で車両進入可能な進入口
△ 調査時点で車両進入に制約がある進入口



広域防災拠点内の場所及び施設の利用計画

施設利用者	広場・駐車場	屋内施設
自衛隊		
消防隊	多目的運動場	
警察	多目的運動場	
医療救護		
ボランティア		