

No.広-2	施設名称	大堀川防災レクリエーション公園				Page	1				
更新時点：令和 4 年 4 月 1 日											
給水設備	非常電源 (発動発電)	非常電源 (その他)	トイレ	浴室	冷暖房設備	通信設備	広場・グラウンド	駐車場	ヘリポート	周辺施設 (燃料)	周辺施設 (宿泊)
所在地	しこだ 〒277-0862 千葉県柏市篠籠田57				施設棟数	1棟					
	緯度	35.874001		経度	139.975096		東葛・葛南ゾーン				
最寄インターチェンジ	①常磐道 柏IC ②常磐道 三郷IC ③東関道 千葉北IC										
施設管理者	柏市(都市部 公園緑地課)				電話番号	04-7167-1309					
施設種別	公園				総敷地面積	33,178 m <sup>2</sup>					
平常時の利用状況	広い芝生広場は、様々なレクリエーションに利用				営業時間	なし					
					休業日	休館日なし					
災害時の指定	・ヘリコプター臨時離発着場 ・「千葉県緊急消防援助隊受援計画」における緊急消防援助隊「市町村進出拠点」及び「活動拠点」										
県応援受援計画の位置付け	自衛隊	消防隊	○		警察	医療救護	ボランティア				
屋内施設の保有設備 (該当設備のみ記入)				屋外施設							
部屋数	部屋	トイレ	有		広場・グラウンド	名称等	広さ	平面材質	付帯施設		
1部屋あたりの最大部屋面積	m <sup>2</sup>	浴室				広場	24,410 m <sup>2</sup>	土	トイレ		
給水設備	上水道	給食設備									
下水設備	公共下水道	医務室									
ガス設備		冷暖房設備									
発電設備		備蓄食料	(食)								
非常用電源		—									
通信設備 (該当設備のみ○)				駐車場・ヘリポート							
固定電話	IP電話	インターネット (通信)	防災無線		名称等	広さ	駐車・駐機台数				
公用携帯電話	公衆無線LAN	テレビ	防災無線(市)		ヘリポート	m <sup>2</sup>					
衛星携帯電話	公衆有線LAN	ラジオ	基地局・パラポラアンテナ								
その他											
県内位置図	緊急輸送道路網との関係			周辺施設							
<div style="border: 1px solid black; padding: 5px; margin-top: 10px;"> <p style="text-align: center;">凡例</p> <p>← 県外からの進入口 (高速道路)</p> <p>★ 対象広域防災拠点</p> </div>				(1) 燃料補給所							
				<p>あり・なし 災害時利用の協定 あり・なし</p> <p>(1キロ圏内にENEOS Dr. Driveニュー柏SS, ENEOSスペースi柏SS(池田産業)あり)</p>							
				(2) 宿泊施設							
				あり・なし 災害時利用の協定 あり・なし							
				備考							
				<p>・当該施設は、平常時は柏市消防局消防団課で管理(入口の南京錠も消防局消防団課が管理)</p> <p>・大堀川に架かる松ヶ崎橋は20tクラスまでの車両の通行が可能</p>							



**広域防災拠点内の場所及び施設の利用計画**

施設利用者	広場・駐車場	屋内施設
自衛隊		
消防隊	公園	
警察		
医療救護		
ボランティア		

No.広-2	施設名称	大堀川防災レクリエーション公園	Page 3
<b>敷地外からの進入（緊急輸送道路からの進入口の状況）</b>			
1	<div data-bbox="312 324 687 607" data-label="Image"> </div> <div data-bbox="338 616 628 683" data-label="Caption"> <p>出入口①の状況 2車線分の道路幅がある</p> </div>		
備考		備考	

## 施設内の広場、駐車場、その他競技場等の入り口と敷地内の状況

1

【1】公園



施設への出入口の状況



施設内広場等の状況

2

【2】ヘリコプター臨時発着所

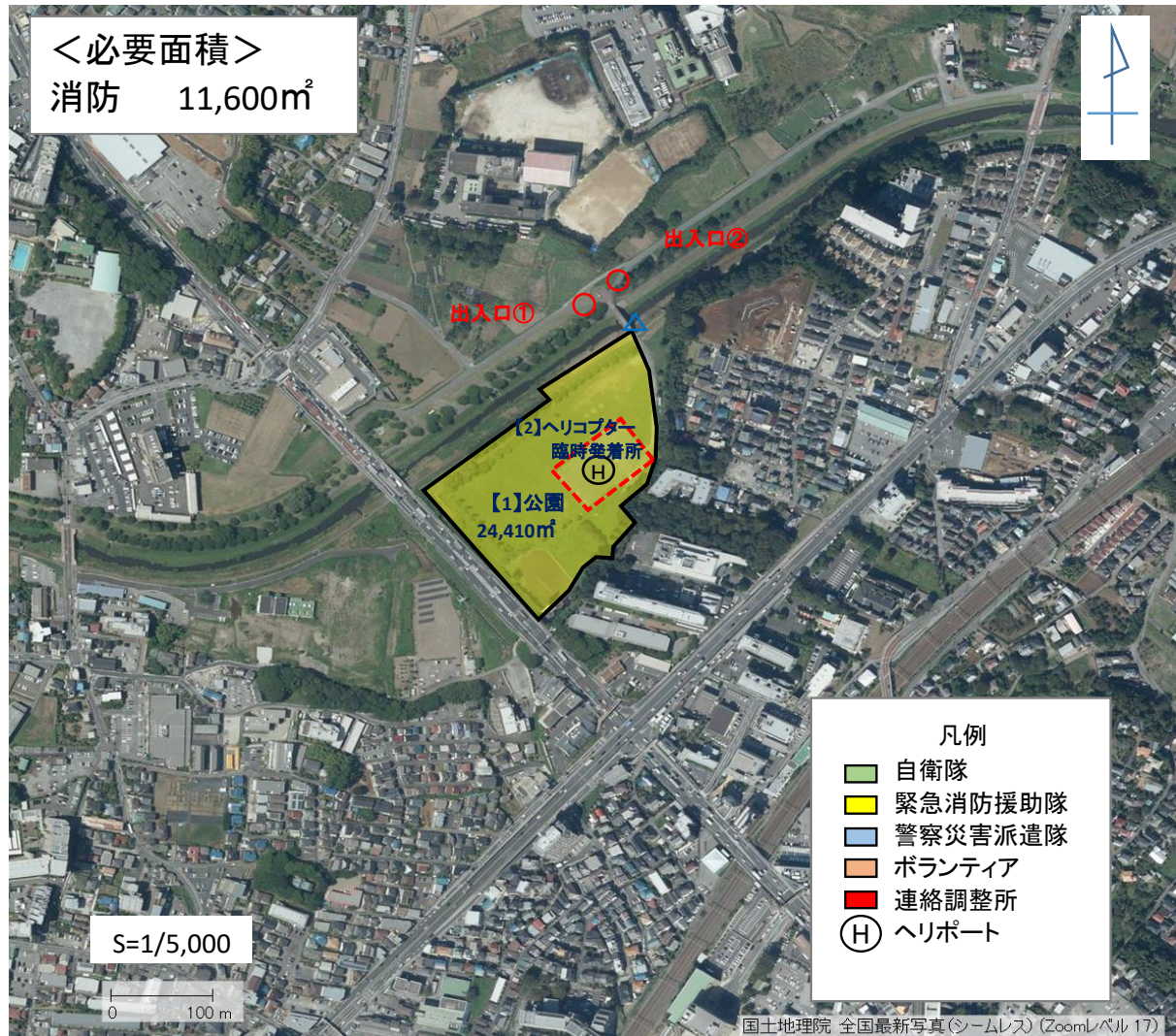


施設内広場等の状況

備考

## 施設平面図

- 調査時点で車両進入可能な進入口  
△ 調査時点で車両進入に制約がある進入口



## 広域防災拠点内の場所及び施設の利用計画

施設利用者	広場・駐車場	屋内施設
自衛隊		
消防隊	公園	
警察		
医療救護		
ボランティア		