

第2回千葉県災害対策本部会議

日時：令和5年9月8日（金）

午後4時00分

場所：本庁舎5階 特別会議室

次 第

1 開 会

2 議 題

（1）台風13号による被害の状況について

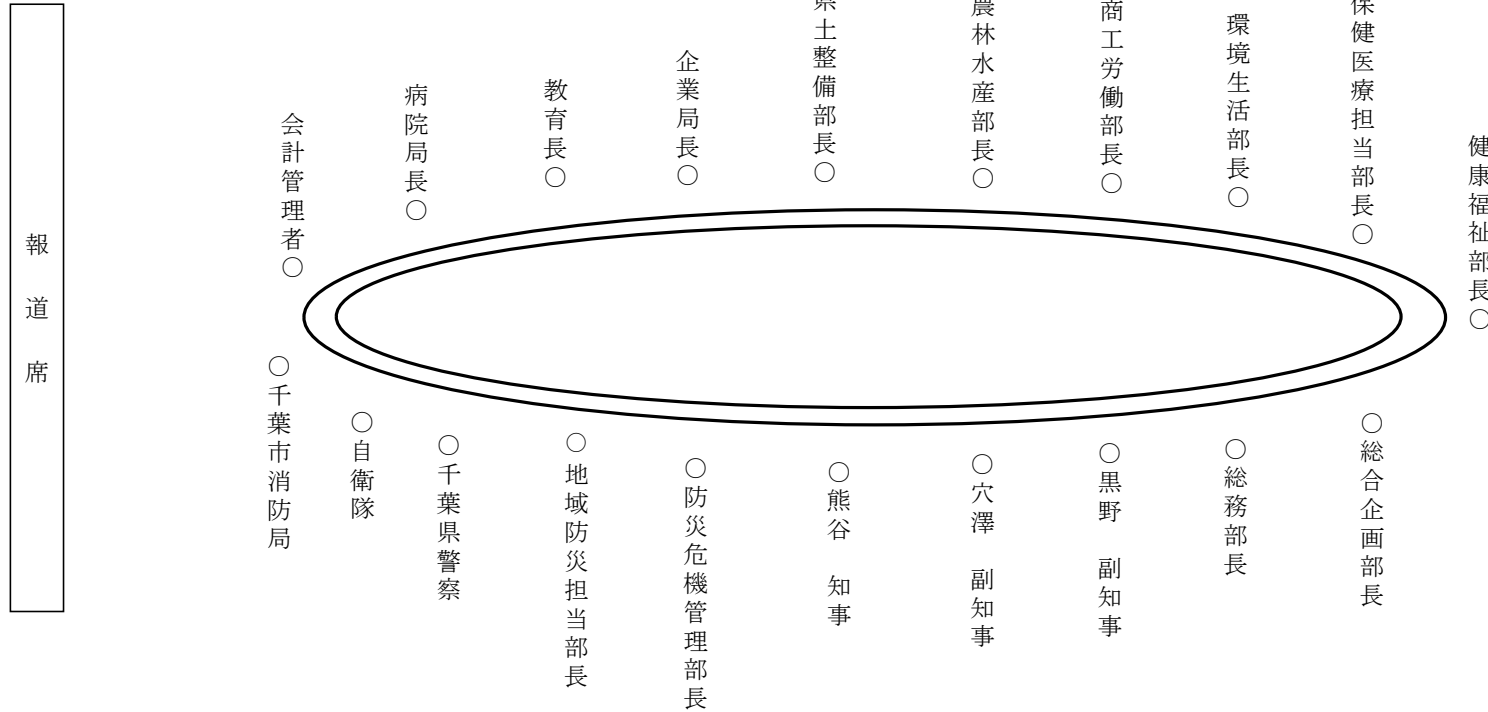
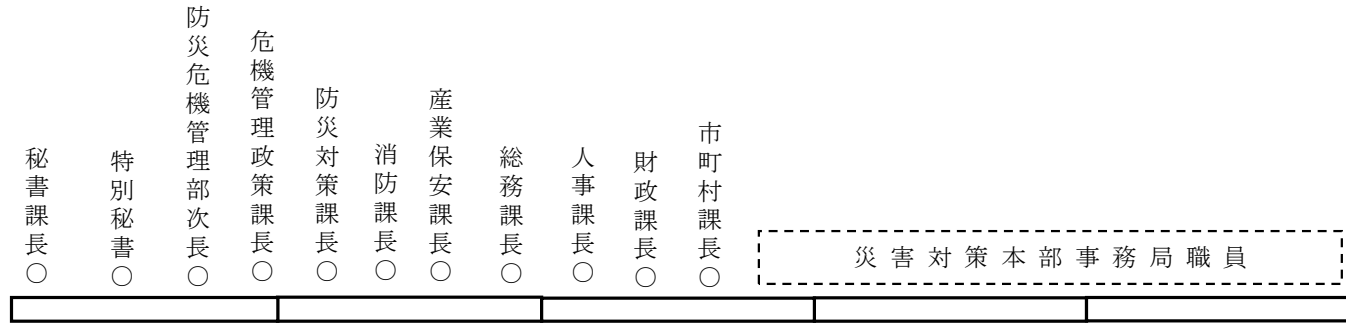
（2）各部局からの報告

（3）その他

3 閉 会

災 害 対 策 本 部 会 議 名 簿

本部長	千葉県知事	
副本部長	副知事	
	副知事	
総括本部員	防災危機管理部長	
	総務部長	
	総合企画部長	
	地域防災担当部長	
	健康福祉部長	
	保健医療担当部長	
	環境生活部長	
	商工労働部長	
	農林水産部長	
	県土整備部長	
	企業局長	
	教育長	
	病院局長	
	会計管理者	
	千葉県警察本部長	
	陸上自衛隊第一空挺団長	
千葉市消防局長		



令和5年9月8日台風第13号接近に伴う被害について（第2報）

1 被害状況

※下線は前回からの変更箇所

人的被害	死者	0人		
	行方不明	0人		
	重傷者	0人		
	軽傷者	0人		
住家被害	全壊	0棟		
	半壊	0棟		
	一部損壊	0棟		
	床上浸水	<u>3棟</u>	<u>南房総市1、一宮町1、山武市1、市原市、鴨川市、長南町、茂原市、大網白里市：複数</u>	
	床下浸水	<u>5棟</u>	<u>南房総市2、一宮町2、芝山町1市原市、鴨川市、長南町、茂原市、大網白里市：複数</u>	
がけ崩れ ※人的・住家の被害が伴うもの		0箇所		
道路被害 (全面通行止め)	国道	0箇所		
	県道	<u>5箇所</u>		
	市町村道	0箇所		
火災	住家	全焼	0棟	
		半焼	0棟	
		焼損	0棟	
	危険物	0箇所		
	その他非住家	0箇所		
ライフライン関係	【鉄道情報】			
	JR東日本	総武本線 運転見合わせ（佐倉駅～松岸駅） 外房線 運転見合わせ（蘇我駅～安房鴨川駅） 内房線 運転見合わせ（君津駅～安房鴨川駅） <u>成田線 運転見合わせ（成田駅～木下駅、成田駅～佐原駅）</u> 久留里線 運転見合わせ		
	小湊鉄道	運転見合わせ（里見～上総中野駅間）		
	いすみ鉄道	運転見合わせ		
	【道路】	<u>首都圏中央連絡自動車道 松尾横芝 IC～木更津 JCT（上下線）</u> <u>千葉東金道路 千葉東 JCT～東金 JCT（上下線）</u> <u>東京湾アクアライン連絡道 袖ヶ浦 IC～木更津 JCT（上下線）</u> <u>館山自動車道 市原 IC～富津中央 IC（上下線）</u> <u>館山自動車道 木更津南支線 木更津南 JCT～木更津南 TB（上下線）</u> <u>東関東自動車道 千葉北 IC～佐倉 IC（上下線）</u> <u>佐倉 IC～酒々井 IC（上り線）</u>		
	【船舶】	東京湾フェリー 運航見合わせ		
	【停電情報】	大網白里市 1230 軒、大多喜町 530 軒、鴨川市 200 軒、白子町 50 軒、千葉市 20 軒、長生村 10 軒未満、長南町 80 軒、南房総市 40 軒、茂原市 120 軒		
	【非住家】	なし		
	その他			

2 配備体制等

○県の体制

体制	設置日時	解除日時
情報収集体制	9/8 4:26	
災害即応体制	9/8 7:00	
災害対策本部第1配備	9/8 10:00	

○災害対策本部設置市町村

市町村名	設置日時	解除日時
大多喜町	9/8 6:50	
木更津市	9/8 7:00	
睦沢町	9/8 7:00	
鴨川市	9/8 7:10	
いすみ市	9/8 7:28	
一宮町	9/8 7:30	
袖ヶ浦市	9/8 7:40	
千葉市	9/8 7:40	
南房総市	9/8 7:45	
長南町	9/8 8:10	
富里市	9/8 8:10	
山武市	9/8 8:20	
神崎町	9/8 8:30	
栄町	9/8 8:30	
長柄町	9/8 8:40	
館山市	9/8 8:50	
銚子市	9/8 9:00	
白井市	9/8 9:00	
君津市	9/8 9:10	
鋸南町	9/8 9:30	
旭市	9/8 10:20	
茂原市	9/8 10:40	
印西市	9/8 11:05	
東庄町	9/8 11:30	
四街道市	9/8 11:30	
酒々井町	9/8 11:40	
白子町	9/8 12:45	

3 気象状況等 (銚子地方気象台)

別紙のとおり

4 県の対応状況

リエゾン派遣	地域リエゾン	市町村の被害状況や支援ニーズ等を把握するため、地域リエゾン各1名を派遣 (対象 土砂災害警戒情報発表等：42市町村) 千葉市、市原市、八千代市、成田市、佐倉市、四街道市、八街市、印西市、富里市、酒々井町、神崎町、東庄町、香取市、多古町、銚子市、旭市、匝瑳市、東金市、山武市、大網白里市、芝山町、横芝光町、茂原市、一宮町、睦沢町、長柄町、長南町、勝浦市、いすみ市、大多喜町、御宿町、木更津市、君津市、富津市、袖ヶ浦市、館山市、鴨川市、南房総市、鋸南町、 <u>長生村、白子町、九十九里町</u>
市町村支援	応援職員派遣	応援要請に備え、県内全市町村に対し必要な様式を送付
被災者支援	災害救助法適用	被害情報の収集中
救出救助活動	警察	機動隊・各警察署で災害対応中
	消防	各消防本部で災害対応中

※ 本報は、市町村から報告のあった内容に基づき作成しています。

※ 最新の避難情報や避難勧告等については、千葉県防災ポータルサイトを御確認ください。
<http://www.bousai.pref.chiba.lg.jp/portal/>

別紙1 気象状況等(銚子地方气象台)

			大雨		土砂災害警戒		洪水		暴風	
			発表	解除	発表	解除	発表	解除	発表	解除
北西部	千葉中央	千葉市	9/8 6:51		9/8 7:40		9/8 5:35			
		市原市	9/8 6:51		9/8 7:00		9/8 6:38			
	東葛飾	市川市	9/8 9:49				9/8 10:27			
		船橋市	9/8 8:33				9/8 8:06			
		松戸市	9/8 7:23				9/8 8:06			
		野田市	9/8 9:49							
		習志野市	9/8 7:23							
		柏市	9/8 9:49				9/8 8:54			
		流山市	9/8 9:49				9/8 8:54			
		八千代市	9/8 8:06		9/8 11:10		9/8 10:27			
		我孫子市	9/8 8:54				9/8 11:39			
		鎌ヶ谷市	9/8 8:54				9/8 8:06			
	浦安市	9/8 9:49								
	印旛	成田市	9/8 8:06		9/8 10:20		9/8 8:06			
		佐倉市	9/8 8:06		9/8 10:20		9/8 8:06			
		四街道市	9/8 8:06		9/8 10:20		9/8 11:39			
		八街市	9/8 7:23		9/8 7:40		9/8 8:43			
		印西市	9/8 9:49		9/8 11:45		9/8 10:27			
		白井市	9/8 8:54				9/8 10:27			
		富里市	9/8 7:23		9/8 7:40		9/8 8:06			
酒々井町		9/8 8:06		9/8 11:10		9/8 10:27				
栄町	9/8 9:49				9/8 12:43					
北東部	香取・海匠	銚子市	9/8 8:06		9/8 10:20		9/8 10:27			
		旭市	9/8 8:06		9/8 10:20		9/8 10:27			
		匝瑳市	9/8 8:06		9/8 10:20		9/8 9:13			
		香取市	9/8 8:33		9/8 10:20		9/8 8:06			
		神崎町	9/8 10:27		9/8 11:10					
		多古町	9/8 8:06		9/8 10:20		9/8 11:39			
		東庄町	9/8 10:27		9/8 11:10					
	山武・長生	茂原市	9/8 5:35		9/8 7:00		9/8 6:38			
		東金市	9/8 5:35		9/8 7:00		9/8 7:53			
		山武市	9/8 5:35		9/8 7:40		9/8 7:53			
		大網白里市	9/8 5:35		9/8 7:00		9/8 7:53			
		九十九里町	9/8 5:35				9/8 7:53			
		芝山町	9/8 7:23		9/8 7:40		9/8 12:43			
		横芝光町	9/8 7:23		9/8 7:40		9/8 10:27			
		一宮町	9/8 5:35		9/8 7:00		9/8 6:38			
		睦沢町	9/8 6:38		9/8 7:00		9/8 6:51			
		長生村	9/8 6:38				9/8 6:38			
		白子町	9/8 6:38				9/8 6:51			
		長柄町	9/8 6:38		9/8 7:40		9/8 7:53			
		長南町	9/8 6:38		9/8 7:00		9/8 7:53			
南部	夷隅・安房	館山市	9/8 4:26		9/8 8:50		9/8 9:13			
		勝浦市	9/8 6:38		9/8 7:00		9/8 6:51			
		鴨川市	9/8 6:38		9/8 7:00		9/8 6:38			
		南房総市	9/8 6:04		9/8 7:40		9/8 9:13			
		いすみ市	9/8 6:38		9/8 7:00		9/8 6:38			
		大多喜町	9/8 6:38		9/8 7:00		9/8 6:51			
		御宿町	9/8 6:38		9/8 8:50		9/8 10:27			
		鋸南町	9/8 8:33		9/8 9:25		9/8 10:27			
	君津	木更津市	9/8 6:38		9/8 7:00		9/8 8:06			
		君津市	9/8 6:38		9/8 7:00		9/8 7:23			
		富津市	9/8 7:23		9/8 9:25		9/8 8:06			
		袖ヶ浦市	9/8 6:38		9/8 7:40		9/8 8:54			

別紙2 避難情報発令状況

地域	市町村名	発令種別	発令日時	解除日時
千葉中央	千葉市	避難指示	9/8 7:40	
	市原市	緊急安全確保	9/8 13:00	
印旛	成田市	避難指示	9/8 10:20	
	佐倉市	避難指示	9/8 10:20	
	四街道市	避難指示	9/8 10:20	
	八街市	避難指示	9/8 11:00	
	印西市	避難指示	9/8 11:45	
	白井市	高齢者等避難	9/8 11:25	
	富里市	避難指示	9/8 8:10	
	酒々井町			
	栄町			
	東葛飾	市川市		
船橋市				
松戸市				
野田市				
習志野市		高齢者等避難	9/8 8:54	
柏市				
流山市				
八千代市		避難指示	9/8 11:20	
我孫子市				
鎌ヶ谷市				
浦安市				
香取・海匝	銚子市	避難指示	9/8 11:05	
	旭市	避難指示	9/8 11:32	
	匝瑳市	避難指示	9/8 11:00	
	香取市	避難指示	9/8 10:40	
	神崎町	避難指示	9/8 10:50	
	多古町	避難指示	9/8 10:45	
	東庄町	避難指示	9/8 11:30	
山武・長生	茂原市	避難指示	9/8 8:05	
	東金市	高齢者等避難	9/8 8:30	
	山武市	避難指示	9/8 8:20	
	大網白里市	避難指示	9/8 7:00	
	九十九里町			
	芝山町	避難指示	9/8 8:30	
	横芝光町	避難指示	9/8 7:40	
	一宮町	避難指示	9/8 7:30	
	睦沢町	避難指示	9/8 11:00	
	長生村			
	白子町			
長柄町	避難指示	9/8 8:40		
長南町	避難指示	9/8 7:40		
夷隅・安房	館山市	避難指示	9/8 8:50	
	勝浦市	緊急安全確保	9/8 11:40	
	鴨川市	避難指示	9/8 7:00	
	南房総市	避難指示	9/8 7:40	
	いすみ市	避難指示	9/8 7:30	
	大多喜町	緊急安全確保	9/8 11:15	
	御宿町			
	鋸南町	避難指示	9/8 8:30	
君津	木更津市	避難指示	9/8 8:30	
	君津市	避難指示	9/8 9:10	
	富津市	避難指示	9/8 9:30	
	袖ヶ浦市	避難指示	9/8 8:20	

別紙3 避難所情報

	市町村名	初回開設日時	現在開設箇所数	現在避難世帯・人数		閉鎖日時
			最大数	最大数		
千葉中央	千葉市	2023/9/8 7:40	46箇所	0世帯	0人	
			46箇所	0世帯	0人	
	市原市	2023/9/8 8:00	11箇所	0世帯	0人	
			11箇所	0世帯	0人	
東葛飾	松戸市		0箇所	0世帯	0人	
			0箇所	0世帯	0人	
	鎌ヶ谷市		0箇所	0世帯	0人	
			0箇所	0世帯	0人	
	柏市	2023/9/8 12:00	20箇所	0世帯	0人	
			20箇所	0世帯	0人	
	我孫子市		0箇所	0世帯	0人	
			0箇所	0世帯	0人	
流山市		0箇所	0世帯	0人		
		0箇所	0世帯	0人		
野田市		0箇所	0世帯	0人		
		0箇所	0世帯	0人		
葛南	船橋市		0箇所	0世帯	0人	
			0箇所	0世帯	0人	
	八千代市	2023/9/8 8:30	3箇所	0世帯	0人	
			3箇所	0世帯	0人	
	市川市		0箇所	0世帯	0人	
			0箇所	0世帯	0人	
浦安市		0箇所	0世帯	0人		
		0箇所	0世帯	0人		
習志野市	2023/9/8 10:44	4箇所	0世帯	0人		
		4箇所	0世帯	0人		
印旛	佐倉市	2023/9/8 12:30	34箇所	1世帯	1人	
			34箇所	1世帯	1人	
	成田市	2023/9/8 9:35	10箇所	1世帯	2人	
			10箇所	1世帯	2人	
	四街道市	2023/9/8 10:30	3箇所	0世帯	0人	
			3箇所	0世帯	0人	
	八街市	2023/9/8 7:55	3箇所	0世帯	0人	
			3箇所	0世帯	0人	
	印西市	2023/9/8 8:10	10箇所	0世帯	0人	
			10箇所	0世帯	0人	
	白井市	2023/9/8 11:20	2箇所	0世帯	0人	
			2箇所	0世帯	0人	
富里市	2023/9/8 8:10	2箇所	0世帯	0人		
		2箇所	0世帯	0人		
酒々井町	2023/9/8 10:00	7箇所	2世帯	2人		
		7箇所	2世帯	2人		
栄町	2023/9/8 9:45	3箇所	0世帯	0人		
		3箇所	0世帯	0人		
香取	香取市	2023/9/8 9:45	4箇所	3世帯	7人	
			4箇所	3世帯	7人	
	神崎町	2023/9/8 8:30	1箇所	1世帯	1人	
			1箇所	1世帯	1人	
	多古町	2023/9/8 9:00	7箇所	4世帯	4人	
			7箇所	4世帯	4人	
東庄町	2023/9/8 11:00	1箇所	0世帯	0人		
		1箇所	0世帯	0人		
海匝	旭市	2023/9/8 11:32	4箇所	0世帯	0人	
			4箇所	0世帯	0人	
	銚子市	2023/9/8 9:00	3箇所	0世帯	0人	
			3箇所	0世帯	0人	
	匝瑳市	2023/9/8 10:00	1箇所	1世帯	2人	
			1箇所	1世帯	2人	

	市町村名	初回開設日時	現在開設箇所数	現在避難世帯・人数		閉鎖日時
			最大数	最大数		
山武	東金市	2023/9/8 8:30	3箇所	4世帯	6人	
			3箇所	4世帯	6人	
	山武市	2023/9/8 9:00	4箇所	3世帯	4人	
			4箇所	3世帯	4人	
	大網白里市	2023/9/8 7:00	5箇所	13世帯	21人	
			5箇所	13世帯	21人	
	九十九里町	2023/9/8 13:00	1箇所	0世帯	0人	
			1箇所	0世帯	0人	
	芝山町	2023/9/8 8:45	1箇所	0世帯	0人	
			1箇所	0世帯	0人	
	横芝光町	2023/9/8 7:45	1箇所	8世帯	15人	
			1箇所	8世帯	15人	
長生	茂原市	2023/9/8 8:05	14箇所	0世帯	0人	
			14箇所	0世帯	0人	
	一宮町	2023/9/8 7:30	2箇所	2世帯	2人	
			2箇所	2世帯	2人	
	睦沢町	2023/9/8 7:00	2箇所	0世帯	0人	
			2箇所	0世帯	0人	
	長生村		0箇所	0世帯	0人	
			0箇所	0世帯	0人	
	白子町	2023/9/8 11:30	1箇所	0世帯	0人	
			1箇所	0世帯	0人	
	長柄町	2023/9/8 8:40	2箇所	0世帯	0人	
			2箇所	0世帯	0人	
長南町	2023/9/8 7:00	6箇所	0世帯	0人		
		6箇所	0世帯	0人		
夷隅	大多喜町	2023/9/8 7:50	6箇所	0世帯	0人	
			6箇所	0世帯	0人	
	いすみ市	2023/9/8 8:00	4箇所	19世帯	43人	
			4箇所	19世帯	43人	
	勝浦市	2023/9/8 8:15	5箇所	14世帯	16人	
			5箇所	14世帯	16人	
御宿町	2023/9/8 9:30	1箇所	1世帯	1人		
		1箇所	1世帯	1人		
安房	館山市	2023/9/8 9:40	11箇所	0世帯	0人	
			11箇所	0世帯	0人	
	鴨川市	2023/9/8 7:26	8箇所	11世帯	14人	
			8箇所	11世帯	14人	
	南房総市	2023/9/8 7:10	7箇所	0世帯	0人	
			7箇所	0世帯	0人	
鋸南町	2023/9/8 9:30	3箇所	0世帯	0人		
		3箇所	0世帯	0人		
君津	木更津市	2023/9/8 8:30	9箇所	0世帯	0人	
			9箇所	0世帯	0人	
	君津市	2023/9/8 8:30	12箇所	0世帯	0人	
			12箇所	0世帯	0人	
	富津市	2023/9/8 8:00	9箇所	3世帯	4人	
			9箇所	3世帯	4人	
	袖ヶ浦市	2023/9/8 8:20	5箇所	1世帯	1人	
			5箇所	1世帯	1人	
合計数		45市町村	301箇所	92世帯	146人	
			301箇所	92世帯	146人	

4 今後の気象の見通し

- ・ 8日（金）は、雷を伴い、夜遅くまで1時間に50ミリの非常に激しい雨の降る所がある見込み。
- ・ 9日（土）は、明け方まで雨で雷を伴い、1時間に30ミリの激しい雨の降る所がある見込み。
- ・ 関東甲信地方では8日夜遅くにかけて、線状降水帯が発生して大雨災害の危険度が急激に高まる可能性がある。

雨雲の動き（14:30 現在）

