

# 基腐病と間違えやすいサツマイモの病害

R3年7月 香取農業事務所作成

## その1 つる割れ病



育苗中に発生したつる割れ病



黒変するつる割れ病



典型的なつる割れ症状(シルクスイート)

その2 立ち枯れ病



立枯病発生ほ場



落葉後の異常萌芽(べにはるか)



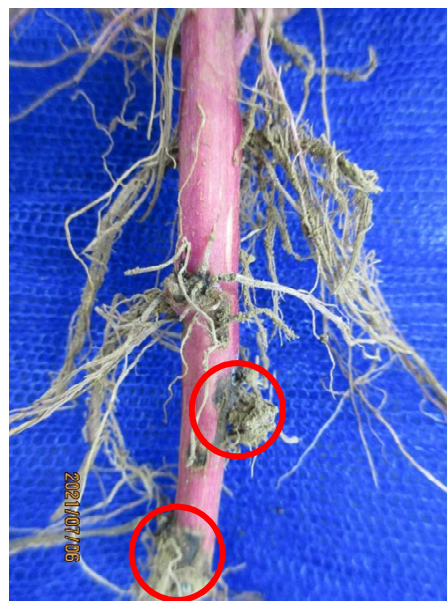
萎凋褐変



変色萎凋(ベニアズマに多い)



イモになる太い根がほとんどない



かしよう症状(黒変)を伴うものもある