

CHIBA

農薬・化学肥料の使用は通常栽培の $\frac{1}{2}$ 以下

自信をもっておすすめします!

ちばエコ農産物



「ちばエコ農産物」の 主な特徴

- 植物を健康に育てるための堆肥などによる「土づくり」
- 通常栽培と比べ、「化学農薬」や「化学肥料(※)」の使用は $\frac{1}{2}$ 以下 ※化学肥料由来の窒素成分量
- 遺伝子組み換え技術不使用
- インターネットで栽培情報を提供 (ちばエコ農業情報ステーション)



「ちばエコ農業情報ステーション」ホームページアドレス

ちばエコ

検索

<https://www.pref.chiba.lg.jp/annou/eco-jouhou/index.html>

「ちばエコ農産物」の認証について

千葉県では、平成14年から「ちばエコ農産物」の認証を行っています。認証にあたっては、

1. 通常と比べて化学合成農薬と化学肥料の使用を半分以下に減らした栽培を行う「ちばエコ農業産地」を指定し、
2. これらの産地などで栽培された農産物について、「ちばエコ農産物」として千葉県独自の認証を行うことで、農業の自然環境に与える負荷を軽減し、持続的な農業の推進を図るとともに、消費者の求める安心・安全な農産物の供給体制の整備を目指しています。

環境にやさしい「ちばエコ農産物」



「ちばエコ農産物」認証マーク

認証対象農産物は

県内で生産された米、畑作物（さつまいも、落花生、大豆など）、野菜（一部養液栽培を含む）、果樹、林産物（たけのこ）で、栽培基準が定められている品目。ただし、栽培基準がない品目でも、化学合成農薬と化学肥料を不使用の場合は対象となります。

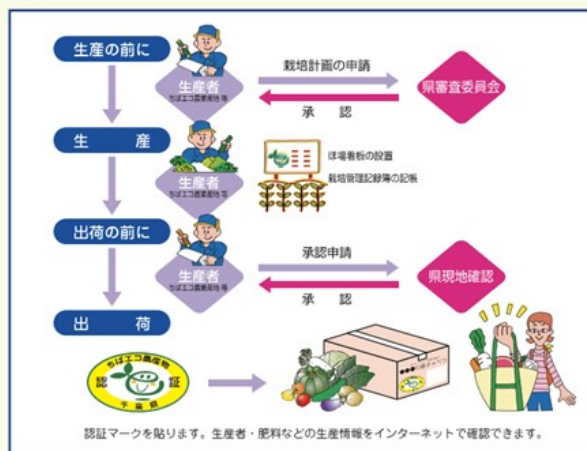
認証の表示について

消費者からの農産物の栽培情報の公開要求に的確に応えるため、「ちばエコ農産物」の出荷箱や小袋には、「**認証マーク**」とあわせて、「**生産情報表示票**」が貼付されています。

生産情報表示票〔表示例〕

「ちばエコ農産物」	認証番号	〇〇〇〇
化学合成農薬の使用回数 千葉県標準栽培の1/2以下	栽培管理情報（例示） ○マリーゴールドの平遊効果による土壌害虫防除 ○緩効性肥料を使用した減肥料栽培 ○太陽熱利用による土壌消毒	
化学肥料の使用量 千葉県標準栽培の1/2以下		
栽培者：（氏名、住所、電話）		
産地責任者：（氏名、住所、電話）		
〔精米確認者：（氏名、住所、電話）〕		
「ちばエコ農業」情報ステーション （アドレス） http://www.pref.chiba.lg.jp/annou/eco-jouhou/index.html	「ちばエコ農産物」は栽培情報を公開しています。左のホームページから認証番号で栽培情報が確認できます。	

「ちばエコ農産物」認証までの流れ



生産者の声

- ★新鮮でおいしく安心して購入できる野菜を作りますので、エコ野菜をたくさん食べてください。（千葉市・Oさん）
- ★安心、安全で美味しい農産物を提供することに、自信と責任を持っています。（船橋市・Yさん）
- ★野菜のきもちを考え、これからの子供達を考え、安心して美味しく食べてもらえる野菜作りをしています。（八街市・Aさん）
- ★安心、安全な農産物を生産するために、土づくりに力を入れています。（香取市・Tさん）
- ★美味しさと安全性を求め、これからも努力します。（旭市・Sさん）
- ★土づくり、栽培方法から見直し、美味しいだけでなく安心・安全な農産物を提供致します。（東金市・Oさん）
- ★人に、環境に、そして地球に優しい農業に取り組んでいます。（長柄町・Oさん）
- ★普通栽培により難しい点がありますが、食の安全を図るためエコ栽培に今後とも励みたいと思います。（いすみ市・Mさん）
- ★食の安心、安全そして生産者の顔が見える農産物を消費者にお届けすることが第一と考えております。（鴨川市・Mさん）
- ★ちばエコ農産物は食べて安心。作って安全です。（富津市・Tさん）

●お問い合わせ先

千葉県農林水産部環境農業推進課

〒260-8667 千葉市中央区市場町 1-1

TEL 043(223)2773 FAX 043(201)2623



古紙配合率100%再生紙を使用しています。